

TRAVEMÜNDE AKTUELL

JUNI 2026 / #230

TRAVEMUENDE-AKTUELL.DE 



TRAVEMÜNDE AKTUELL *auch in* TIMMENDORFER STRAND

Strandnahe Wohnungen

Kaiserallee 49 : 1-Zimmer-Wohnung mit TG-Stellplatz

an der Strandpromenade gelegen, TOP-Lage, modernisierte EG-Wohnung, kleine Gartenterrasse mit seitlichem Meerblick, Einbauküche, ca. 48 m², Keller, Eigenland-Grundstück

Kaufpreis: 299.000 € inkl. TG-Stellplatz



Moments - Parkvilla: neuwertige 3 Zimmer-Wohnung

mit hochwertiger Ausstattung, 1. OG mit Balkon in Süd-Ausrichtung, komfortables Wohnkonzept auf 93 m², Tageslicht-Vollbad, Gästebad mit Dusche, Abstellraum, Eigenland, TG-Stellplatz mit E-Anschluß, Aufzug im Haus

Kaufpreis: 789.000 € inkl. TG-Stellplatz



2-Zimmer-Wohnung in stilvoller Villa im Strandweg

mediterrane EG-Wohnung mit Gartenterrasse, hell und sonnig, eigener Eingang, Haus im Haus-Charakter, mit Voll- und Gäste-Bad, Küche, Keller, Eigenland, lebenslanges Wohnrecht

Kaufpreis: 598.000 € inkl. Carport/PKW-Stellplatz

2,5-Zimmer-Wohnung im Backbord (auf 2 Etagen)

ruhige Lage, ca. 60 m², moderne Wohnung als entspannter Rückzugsort mit 2 Balkonen, 2 Etagen, modernisiert, neues Duschbad, lichtdurchflutet

Kaufpreis: 395.000 € inkl. TG-Stellplatz



Travemünde - Beach-Bay

2 Zimmer-Ferienwohnung in der Dünenvilla

Ferienwohnung mit Balkon, 1. Etage, offenes Wohnkonzept, in Süd-Ausrichtung, Wellness-Bad mit Sauna und Dampfdusche, Eigenland, Vermietung über Novasol

Kaufpreis: 249.000 € inkl. PKW-Stellplatz im Parkhaus



Travemünde - Priwall - Meeresrauschen

Sonniges Ferienhaus in Strandnähe mit 3 Schlafzimmern

großzügiger Wohnbereich mit Kaminofen, 2 Terrassen, Wellness-Bad mit Sauna und Whirl-Wanne, nur wenige Meter vom Strand entfernt, Eigenland, Vermietung über Novasol

Kaufpreis: 465.000 € PKW-Stellplätze am Haus



Travemünde - Priwall - Dünenpark

Ferienhaus in Strandnähe mit 3 Schlafzimmern

offener Wohnbereich mit Kaminofen, 2 Terrassen, Wellness-Bad mit Sauna und Whirl-Wanne, großes Eck-Grundstück (Eigenland), Vermietung über Novasol

Kaufpreis: 469.000 € PKW-Stellplätze am Haus



SCAN ME

Immobilien Graefenstein GmbH, Vorderreihe 18, 23570 Lübeck-Travemünde

Tel. 04502/8096870, 015122335570 und 015168111550

Angebote in der Maritim-Residenz Travemünde

32. Etage: 2-Zimmer-Eckwohnung - Trave- und Meerblick

ca. 75 m², höchste Etage an der Ostsee mit herrlichem Meer- und Traveblick, umlaufender Balkon, offene Küche, Wannenbad, Erbpacht, TG-Stellplatz kann angemietet werden

Kaufpreis: 630.000 €



29. Etage: 2-Zimmer-Wohnung mit Meerblick

fantastischer Meerblick, offener Grundriss mit integrierter Einbauküche, durchgehender Balkon, Duschbad, Erbpacht, wird als Ferienwohnung vermietet

Kaufpreis: 549.000 € inkl. TG-Stellplatz



28. Etage: 2-Zimmer-Wohnung mit Meerblick

modern und exklusiv gestaltet, maßgefertigter Innenausbau, hochwertige Möblierung, komfortables Bad, durchgehender Balkon, Erbpacht, TG-Stellplatz kann angemietet werden

Kaufpreis: 559.000 €



26. Etage: 3-Zimmer-Eckwohnung mit frontalem Meerblick

ca. 90 m², mit fantastischem Panoramablick, modern gestaltet, umlaufender Balkon, 2 Schlafzimmer, komfortables Wannenbad, Pantry-Küche, Erbpacht bis 30.6.2070 bezahlt, TG-Stellplatz kann angemietet werden, Ferienvermietung

Kaufpreis: 849.000 €



25. Etage: 2-Zimmer-Wohnung mit Meerblick

hoch gelegen mit herrlichem Blick auf den Strand und das Meer, Renovierungsbedarf, Küche mit Durchreiche, Wannenbad, Erbpacht, TG-Stellplatz kann angemietet werden, wird als Ferienwohnung vermietet

Kaufpreis: 479.000 €



22. Etage: 2-Zimmer-Wohnung mit Meerblick

mittlere Höhe, fantastischer Meerblick, offener Grundriss mit integrierter Einbauküche, durchgehender Balkon, Wannenbad, Erbpacht, wird als Ferienwohnung vermietet

Kaufpreis: 579.000 € inkl. TG-Stellplatz



Weitere Angebote finden Sie auf unserer Homepage. Kontaktieren Sie uns gern, denn viele Immobilien verkaufen wir, ohne dass wir Sie öffentlich präsentieren. Wir freuen uns auf ein persönliches Gespräch.



DER PERFEKTE TAG

Der perfekte Tag in Travemünde beginnt schon früh, wenn die ersten Sonnenstrahlen den Himmel über der Lübecker Bucht in warme Orange-, Rot- und Gelbtöne tauchen. Wenn der Ort noch ruhig ist, das Wasser spiegelglatt und das wechselnde Farbenspiel von Himmel, Sonne und Wasser den Beobachtenden den Atem nimmt. In der Morgenstunde präsentiert sich Travemünde wohl von seiner schönsten Seite. Die Möwen kreisen und scheinen noch in verträglicher Lautstärke zu krächzen. Die ersten Boote tauchen am Horizont auf. Und auch der eine oder andere Segler nutzt die frühe Stunde zur morgendlichen Ausfahrt.

Wer das bewusst erlebt, fühlt innere Balance und Glück. Der Tag kann beginnen! Bei einem reichhaltigen Frühstück, vielleicht in einem der attraktiven Hotels, Pensionen oder Cafés wird nach der mentalen, psychischen Stimmung am Strand auch die körperliche gestärkt. Der Blick auf's Wasser, in dem sich die Sonnenstrahlen mittlerweile spiegeln, sorgt für weiteren sinnlichen Genuss. Die verschiedenen Lokalitäten servieren Köstlichkeiten und verwöhnen ihre Gäste.

Nach dem entspannten Start in den Tag wird es allmählich lebendiger auf den Promenaden und am Strand: Travemünde erwacht! Das maritime Treiben lässt sich wunderbar beobachten: Bunte Segelboote gleiten hinaus, während große Fähren gemächlich Kurs auf Skandinavien nehmen oder Ausflugsboote in Richtung Lübeck schippern.

Die Überfahrt zum Priwall mit der Fähre und der Passat-Besuch gehören zum Pflichtprogramm. Das imposante Segelschiff liegt ruhig an seinem Platz und erinnert an die große Zeit des Windjammers. Der herrliche Blick vom Priwall gleitet über die Trave bis hin zur offenen Ostsee, auf die gegenüberliegende Seite mit der schmucken Silhouette der Kapitänshäuser, der Altstadt und den Promenaden bis hin zum Brodtener Steilufer.

Mittags lockt der breite Sandstrand in Travemünde oder auf dem Priwall. Hier findet jeder seine persönliche Auszeit. Familien genießen das flache Wasser, Aktive toben sich beim Beachvolleyball oder Stand-Up-Paddling aus, Passive kuscheln sich bei einem kühlen Getränk in den Strandkorb.

Am Nachmittag empfiehlt sich ein Besuch auf dem ältesten Leuchtturm Deutschlands mit Einblick in die Historie und Ausblick auf die wunderschöne Kulisse von Travemünde und Ostsee. Seebrücken und die Promenaden entlang der verschiedenen Häfen laden zum Flanieren ein. Bummeln durch die Geschäfte, ein Fischbrötchen am Fischereihafen, ein Besuch der Sandworld und des Heimatmuseums in der Altstadt bieten ein abwechslungsreiches, genussvolles Folge-Programm.

Am Abend kann man aus verschiedenen kulinarischen Highlights wählen, auf der Terrasse mit Blick auf das Wasser und kühlem Getränk sitzen und schließlich den vollkommenen Sonnenuntergang in spektakulären Farben genießen.

Den perfekten Abschluss findet der Tag mit einem Spaziergang entlang der beleuchteten Promenade. Wenn langsam wieder Ruhe einkehrt und nur noch das Rauschen der Wellen zu hören ist, zeigt sich erneut, warum Travemünde für viele als einer der schönsten Orte an der Ostsee gilt und Lust auf mehr macht! ■



Fisch Stengel



... einfach köstlich – mit unserem Angebot sparen!

Unser leckeres Angebot für Juni:

- 2 St. Kräutermatjes-Filets – unser Klassiker, mild und zart und einfach nur lecker
- 150 gr. Joghurt-Sahne -Sauce – mit Äpfeln und Zwiebeln köstlich zu Matjes und Pellkartoffeln
- 100 gr. Shrimps in Knoblauch-Sahne-Sauce – beste Jumbo-Garnelen in leckerer Sauce
- 150 gr. Göteborger Heringstopf – feinste Heringshappen mit frischer Salatgurke, roter Zwiebel und grünem Pfeffer

Für nur: **14,90 €** (statt 17,60 €) - Gutschein gültig vom 01.06. bis 30.06.2026

Natürlich haben wir auch wie immer täglich andere Leckereien im Angebot, einfach mal vorbeischaun.

Ihr Team von *Fisch Stengel* freut sich auf Sie!

Fisch Stengel GmbH, Kurgartenstr. 94, Ecke Rose, 23570 Lübeck-Travemünde, Tel.: 04502-5466 , www.fisch-stengel.de

SCHMELZER

HÖRSYSTEME



**DAS STEUER
ÜBERNEHMEN
FÜR DEN SOUND
IHRES LEBENS!**



Jetzt anmelden für Ihr maßgeschneidertes Hörerlebnis:
inklusive einer Akku-Ladestation (179,- €) oder einem TV Connector (199,- €). **

Lübeck Campus | Lübeck Schlutup | Travemünde: ☎ 04502 - 88 69 900
Bad Schwartau | Lübeck Zentrum | Stockelsdorf: ☎ 04102 - 987 86 33

optimushearing
MORE THAN JUST HEARING

- ✓ 5 Jahre Garantie*
- ✓ 2 Jahre Garantie auf Im-Ohr-Hörsysteme*
- ✓ 3 Jahre 50% Verlustschutz*
- ✓ Bestpreisgarantie

* Beim Kauf eines Hörgerätes erhalten Sie die Schmelzer Garantie. Diese beinhaltet 4 Jahre Garantie, auf Optimus Hearing Hörsysteme 5 Jahre Garantie (davon ausgeschlossen sind Hörer, Otoplastiken und Ladestationen). Auf Im-Ohr-Hörsysteme 2 Jahre Garantie, sowie 3 Jahre 50% Verlustschutz für alle Hörsysteme. Das heißt, dass Sie bei Verlust eines Hörgerätes in den ersten 3 Jahren nach Kaufabschluss nur 50% Ihres privaten Eigenanteils bezahlen.

Schmelzer Hörsysteme in Ostholstein GmbH (Bad Schwartau), Schmelzer Hörsysteme in Travemünde GmbH (Lübeck Campus, Lübeck Schlutup), Schmelzer Hörsysteme in Lübeck GmbH (Lübeck Zentrum) und Schmelzer Hörsysteme in Stockelsdorf GmbH, werben gemeinschaftlich.

** Anmeldefrist ist bis zum 31. Mai 2026 und das Angebot dann gültig bis zum 31.08.2026. Bei Kaufabschluss können Sie wählen zwischen der passenden Akku-Ladestation oder einem TV Connector inklusive.

schmelzer-hoersysteme.de

RAPSBLÜTE – GELBER ZAUBER AN DER OSTSEE

Da ist er wieder: Der süße, intensive, fast honigartige Geruch, der in seiner Dichte die olfaktorische Wahrnehmung explodieren lässt. Der Raps blüht! Es leuchtet und duftet wieder an der Ostsee. Riesige, gelbe Teppiche ziehen sich über weite Felder im Norden bis direkt an die Ostsee heran. Zwischen Mitte April und Anfang Mai beginnt die Rapsblüte wieder ihren gelben Zauber über die Landschaft in Travemünde und Umgebung zu legen. Die Vollblüte des gelben Blütenteppichs liegt in der Regel zwischen Ende April und Mitte Mai.

Der süßlich-warme Duft des Rapses entsteht durch ätherische Öle und Blütenstoffe, die die Aufgabe haben, Insekten anzulocken. Der Hauptzweck des anlockenden Dufts liegt darin, die Bestäubung der Blüten durch Bienen und andere Insekten zu sichern.

Die intensive Blütezeit dauert im Durchschnitt zwei bis drei Wochen. Von der ersten Blüte bis zum Verblühen dauert es je nach Wetterlage drei bis vier Wochen. Bei kühlerem und wechselhaftem Wetter kann die Rapsblüte entsprechend noch länger Freude machen. Dennoch läutet der Juni auch schon wieder einen leisen Abschied von der Rapsblüte im Norden ein. So schnell wie das Gelb gekommen ist, verschwindet es wieder – und hinterlässt das Gefühl, einen flüchtigen Moment erwischt zu haben. Die Felder verblassen zwischen Küste und Land, aber die schönen Erinnerungen und Fotos bleiben. Der Frühsommer hält Einzug und das leuchtende Gelb geht nun in frische Grüntöne der Felder rund um Travemünde über.

Was bleibt, sind die wertvollen Geschenke, die uns der Raps durch und nach seiner Blüte hinterlässt. Es beginnt im Verborgenen das, was die Rapspflanze so wertvoll macht und als eine vielseitige Kulturpflanze auszeichnet. Der Raps ist eine der wirtschaftlich bedeutendsten Nutzpflanzen, die vom Menschen gezielt angebaut, gezüchtet und genutzt wird, um verschiedene Rohstoffe zu gewinnen.



Gelber Zauber.

Die Rapspflanze wird in der Hauptsache wegen ihrer Samen angebaut. An erster Stelle wird aus den kleinen, dunklen Samen Rapsöl gewonnen. Dieses findet in verschiedenen Bereichen seine Anwendung. Als Speiseöl zeigt sich das Rapsöl mild im Geschmack. Es ist reich an wertvollen ungesättigten Fettsäuren, wie den wertvollen Omega-3-Fettsäuren, die nachweislich herzfreundlich sind und so das Herz-Kreislauf-System unterstützen. Kaum ein heimisches Öl vereint diese Eigenschaften in

einer so ausgewogenen Form – ein stiller Gesundheitshelfer aus den gelben Feldern des Nordens.

Doch damit nicht genug: Was nach dem Pressen von den Rapsamen übrig bleibt, das sogenannte Rapsschrot, dient als nährstoffreiches Tierfutter und ist aus der modernen Landwirtschaft kaum wegzudenken. Auch als Energielieferant spielt Raps eine wichtige Rolle. Aus seinem Öl wird Biodiesel hergestellt – ein Beitrag zu alternativen Kraftstoffen, der direkt auf den Feldern beginnt. Und selbst in Bereichen, die man zunächst gar nicht vermuten würde, steckt ein Stück Raps: in Kosmetika, Schmierstoffen oder industriellen Produkten, bei denen pflanzliche Rohstoffe zunehmend an Bedeutung gewinnen.

Zu guter Letzt hinterlässt uns der leuchtend gelbe Raps einen süßen Gruß der Bienen. Aus seiner Blüte gesammelter Nektar verwandeln sie in einen der beliebtesten Honige Deutschlands: den Rapshonig. Hell, fast weiß, cremig in der Konsistenz mit einer feinen, milden Süße, die lieblich und zurückhaltend im Geschmack ist. Er bewahrt die Erinnerung an die blühende Landschaft, lange, nachdem das Gelb verschwunden ist. Schöne Erinnerungen! ■

Rapsfeld Niendorf



Hier sind
Senioren
in besten
Händen

**DIAKONIE
NORD·NORD·OST**



Daumit es dir gut geht.

Gut betreut im Pflegezentrum Travemünde

Sicherheit. Passgenaue Unterstützung. Fachkompetente Pflege.
Raum für individuelle Bedürfnisse und Lebensgewohnheiten.
Das erwartet Senioren, die sich für ein Angebot im Pflegezentrum
Travemünde entscheiden. **Sprechen Sie uns gerne an.**

Stationäre Pflege

Telefon: 04502/9966001

Ambulante Pflege

Telefon: 04502/302072

Tagespflege

Telefon: 04502/9966020

Wohnen mit Service

Telefon: 0451/400256842

Pflegezentrum Travemünde • Am Dreilingsberg 21 • 23570 Lübeck-Travemünde
www.diakonie-nordnordost.de

Travemünde Kaiserallee



3-Zimmer Eigentumswohnung, ca. 107 m² im Erdgeschoß mit großer Sonnenterrasse. Hervorragende Lage mit ruhiger Ausrichtung in der eleganten Kaiserallee, wenige Meter von der Strandpromenade und dem Badestrand entfernt. Wohnzimmer mit integrierter, moderner Einbauküche und Zugang zur Terrasse, Schlafzimmer, Gästezimmer, Bad und Gäste-WC, HWR-Raum, hochwertige, praktisch neuwertige Ausstattung, TG-Stellplatz, Keller, Kaufpreis € 885.000,-- , Energieangaben : Verbrauchsausweis, 113,75 kWh (m²a) Erdgas, Bj. 1972

Travemünde Achterdeck



2½-Zimmer Eigentumswohnung mit Urlaubsfeeling, ca. 73 m² im Erdgeschoß, große Sonnenterrasse, exzellente, ruhige Lage im Kurviertel von Travemünde. Promenade und Badestrand sind fußläufig erreichbar. Parkähnliche, Anlage mit Außenpool im Gartenbereich, sowie Innenschwimmbad, Sauna, Solarium, Fitnessbereich. Großes, helles Wohnzimmer mit Essbereich und Zugang zur Terrasse , kleine Küche, zwei Schlafräume, Vollbad, Kellerraum, Kaufpreis € 259.000,-- Energieangaben: Verbrauchsausweis, 109,3 kWh (m²a), Erdgas E, Bj. 1972

Travemünde, Moments-Villen



3-Zimmer Eigentumswohnung, ca. 103,5 m² im 1. OG., Baujahr 2020 auf Eigenland, Godewindpark, Strand und Stadtzentrum fußläufig erreichbar. Moderne, helle Traumwohnung mit gehobener Ausstattung, fast neuwertig, Eichenparkett, Wohnraum mit hochmoderner, offener Einbauküche und Zutritt zum Balkon mit verschiebbarer Verglasung, großes Schlafzimmer mit Balkon, Gästezimmer, geräumiges Duschbad, Gäste-Bad, HWR-Raum, Tiefgaragenstellplatz, Kellerraum, Kaufpreis € 789.000,-- Energieangaben Bedarfsausweis, 71,7 kWh (m²a), Fernwärme, KWK + fossiler Brennstoff, Bj. 2020



DZULKO u. SOHN
IMMOBILIEN GMBH

Islandstraße 53 · 23570 Travemünde
Telefon: 0 45 02 / 7 21 82 · Telefax: 0 45 02 / 7 48 41
E-Mail: dzulko@t-online.de · www.dzulko-immo.de

ZWISCHEN OSTSEE-SUNSET UND SECRET CLUBNACHT: ZWEI EVENTS FÜR MUSIKFANS

- ▶ **Open Air am Meer Samstag, 20. Juni // Die Hermannshöhe**
- ▶ **Spielwiese Secret Samstag, 27. Juni // Villa Mare // Kaiserallee 6**

Veranstalter und DJ Ben Sachau hat in diesem Monat gleich zwei besondere Events für Travemünde geplant und bringt damit erneut frischen Sound, besondere Locations und echtes Festival-Feeling an die Ostseeküste. Sowohl Freunde:innen entspannter Open-Air-Atmosphäre als auch Fans ausgelassener Clubnächte dürfen sich auf zwei ganz unterschiedliche, aber gleichermaßen stimmungsvolle Veranstaltungen freuen.

Am 20. Juni findet an der umfassend sanierten Eventlocation Hermannshöhe das »Open Air am Meer« statt. Ab 16 Uhr verwandelt sich die einzigartige Location hoch über dem Brodtener Steilufer in eine sommerliche Feierkulisse mit elektronischer Musik, entspannter Atmosphäre und traumhaftem Blick auf die Ostsee. Gemeinsam mit verschiedenen DJs wird unter freiem Himmel gefeiert – begleitet von treibenden Beats, kühlen Drinks und echtem Sunset-Feeling. Besucher können sich auf einen Mix aus House-, Deep- und Electronic-Sounds freuen, während die Sonne langsam über dem Meer untergeht und die Hermannshöhe ihre ganz besondere Atmosphäre entfaltet.

Damit die Anreise möglichst entspannt verläuft, wird ein Shuttle-Service eingerichtet. Für lediglich 2 Euro werden Gäste bequem vom Strandbahnhof Travemünde sowie vom Parkplatz am Kowitzberg direkt zur Location gebracht. So steht einem entspannten Start in den Sommerabend nichts mehr im Wege.

Eine Woche später folgt mit der »Spielwiese Secret Party« das nächste Highlight – diesmal im gemütlichen Partykeller der Villa Mare. Bereits die ersten Veranstaltungen waren ein voller Erfolg und haben



Open Air am Meer, Die Hermannshöhe

eindrucksvoll gezeigt, dass sich hier ein echter Geheimtipp für Liebhaber elektronischer Musik etabliert. Die Mischung aus familiärer Atmosphäre, hochwertigen Sounds und einem feierfreudigen Publikum sorgt für besondere Nächte mit echtem Underground-Charakter.

Musikalisch dürfen sich die Gäste auf das DJ-Duo Artentenvielfalt sowie Around Elias freuen. Mit feinsten House-Beats, groovigen Rhythmen und überraschenden musikalischen Wendungen begleiten sie

das Publikum durch die Nacht und sorgen für eine energiegeladene Stimmung auf der Tanzfläche. Intime Club-Atmosphäre, tanzfreudige Gäste und die ein oder andere musikalische Überraschung sind dabei garantiert.

Wer zusätzlich sparen möchte, sollte einen Blick in die aktuelle Werbeanzeige werfen: Mit dem dort enthaltenen Coupon reduziert sich der Eintrittspreis um 5 Euro. Regulär kostet der Eintritt an der Abendkasse 15 Euro. ■



Spielwiese Secret Party, Villa Mare

DJ, PRIDE & SOMMERFEELING:

ELIAS BRINGT QUEERE CLUBKULTUR NACH TRAVEMÜNDE

Sommer, Ostsee, Clubsound und ganz viel Pride-Energie: Travemünde Aktuell bringt mit DJ »AroundElias« aus Hamburg zum Pride Month im Juni queere Clubkultur nach Travemünde und zeigt, warum Sichtbarkeit auch abseits der Großstädte wichtig ist.

Wenn in Travemünde im Juni die Regenbogenfarben sichtbar werden, gehört das für viele längst fest zum Pride-Month dazu. Auch das Logo von »Travemünde Aktuell« erscheint traditionell bunt als Zeichen für Vielfalt, Offenheit, Respekt und Sichtbarkeit. In diesem Jahr steht dabei jedoch nicht nur der Pride-Month selbst im Mittelpunkt, sondern vor allem ein Mensch: DJ Elias aus Hamburg, besser bekannt als »AroundElias«.

Der sympathische Hamburger ist seit mehreren Jahren fester Bestandteil der queeren Club- und Eventszene. Aufgelegt hat er bereits bei Pride-Events, in Clubs quer durch

Europa und auf Großveranstaltungen wie der Kieler Woche. Angefangen habe alles aus purer Leidenschaft für Musik und Clubkultur, erzählt Elias. »Irgendwann wollte ich nicht mehr nur Gast auf Partys sein, sondern selbst die Stimmung mitgestalten und Menschen zusammenbringen.«

Genau dieses Gefühl spürt man offenbar auch bei seinen Auftritten. Elias beschreibt seinen Sound als energiegeladen, emotional und publikumsnah, eine Mischung aus Dance, Pop-Remixen, Club-Classics und modernen Festival-Sounds. Wichtig sei ihm vor allem, dass die Menschen nicht einfach nur tanzen, sondern gemeinsam einen besonderen Moment erleben.

»Du merkst sofort, wenn ein Song funktioniert, wenn plötzlich alle mitsingen oder komplett eskalieren«, sagt er lachend. Genau dieses direkte Feedback mache das DJing für ihn so besonders. Musik verbinde

Menschen, unabhängig davon, woher sie kommen oder wer sie sind.

Und genau solche Momente möchte Elias nun auch nach Travemünde bringen. Der Hamburger kennt den Küstenort schon lange: »Travemünde ist ja jedem Hamburger bekannt«, sagt er mit einem Schmunzeln. Gerade im Sommer komme er gerne hierher, um am Strand abzuschalten, spazieren zu gehen oder einfach einmal raus aus dem Großstadttreiben zu kommen.

Nun steht für ihn allerdings eine ganz neue Erfahrung bevor, nämlich selbst als DJ in Travemünde aufzulegen. Am 6. Juni wird Elias beim »FARBENFLUT Grand Opening« in der Villa Mare hinter den Turntables stehen. Mehr Infos & VVK-Tickets gibts unter: farbenflut-event.de. Außerdem ist Ende Juni ein weiterer Auftritt bei der »Spielwiese Secret« am 27. Juni, ebenfalls in der Villa Mare geplant.

ELECTRONIC MUSIC FESTIVAL
OPEN AIR AM MEER
SA. 20. JUNI
HERMANNSHÖHE ERLEBNISCAFÉ

FINEST CLUBHOUSE
—
SPIELWIESE SECRET
SAMSTAG
27. JUNI
GIB DIESE ANZEIGE AB UND SICHERE DIR 5 € RABATT AUF DEN EINTRITT!

Zwischen Strand, Sommer und Clubsound fühlt sich der Hamburger DJ an der Ostsee besonders wohl. >>>

DJ AroundElias live in Travemünde

- Villa Mare, Travemünde
- 06. Juni: »FARBENFLUT Party«
- 27. Juni: »Spielwiese secret«

Die Idee, im Pride Month bewusst einen queeren DJ nach Travemünde zu holen, hatte André Tams von »Travemünde Aktuell«: »Wir wollen nicht nur den Pride Month damit feiern, sondern vielmehr geht es darum, queerer Kultur, Vielfalt und Respekt auch direkt an der Ostseeküste mehr Sichtbarkeit zu geben«, erklärt der Geschäftsführer.

»Nicht jeder lebt in Berlin, Hamburg oder Köln«, sagt Elias. »Gerade deshalb brauchen wir auch in kleineren Städten und Regionen sichtbare queere Veranstaltungen.« Solche Events würden Gemeinschaft schaffen und zeigen, dass niemand allein sei. Gerade Begegnungen und gemeinsame positive Erlebnisse könnten viel bewegen und Vorurteile abbauen.

Für Elias ist das DJing ohnehin weit mehr als bloße Unterhaltung. Natürlich spiele Musik die Hauptrolle, doch am Ende gehe es aber immer darum, Menschen emotional abzuholen und gemeinsam besondere Erinnerungen zu schaffen.

Besonders in der queeren Szene entstehe dabei oft eine außergewöhnliche Verbindung zum Publikum, weil viele ähnliche Erfahrungen teilen. »Ich finde es schön, wenn Menschen bei meinen Sets einfach sie selbst sein können und sich sicher fühlen«, erklärt Elias.

Auch deshalb bedeutet ihm der Pride-Month persönlich sehr viel. Einerseits sei Pride eine große Feier von Freiheit, Vielfalt und Gemeinschaft. Andererseits erinnere der Monat auch daran, dass viele Rechte und Freiheiten noch immer nicht selbstverständlich seien. Sichtbarkeit bleibe deshalb enorm wichtig, gerade auch in der Musikszene.

Neben dem DJing interessiert sich Elias übrigens auch für Moderation und Entertainment. Er hat ein Studium im Bereich Moderation und Synchronsprechen abgeschlossen und denkt gerne kreativ über neue Projekte nach. Erste Anfragen für eine eigene Radioshow habe es bereits gegeben. Und wer weiß, vielleicht

erfüllt er sich irgendwann sogar den Traum eines eigenen queeren Clubs oder Veranstaltungskonzepts.

Musikalisch dürfen sich Besuchende in Travemünde auf sommerliche Club-Vibes freuen. Elias möchte seinen Sound an die besondere Atmosphäre zwischen Strand, Ostsee und Sommernächten anpassen. »Gerade am Strand darf es etwas emotionaler und offener sein, ohne dass die Party-Energie verloren geht«, sagt er. »Vielleicht wird es ja ein kleines Ibiza-Feeling geben.«

Und welcher Song passt für ihn perfekt zum Pride-Month? Die Antwort kommt sofort: »Born This Way« von Lady Gaga. Die Botschaft dahinter passe einfach perfekt.

Mit DJs wie Elias, neuen Veranstaltungsformaten und bunten Sommernächten zeigt sich: Auch Travemünde wird im Pride Month immer vielfältiger und genau das sorgt nicht nur für Sichtbarkeit, sondern vor allem für gute Stimmung. ■

EIN CSD FÜR LÜBECK UND TRAVEMÜNDE

Unter dem Motto »#unverhandelbar« lädt der Christopher Street Day Lübeck am 14. und 15. August 2026 wieder zu einem bunten, politischen und vielfältigen Wochenende ein. Der CSD versteht sich als Demonstration, Fest und Zeichen für die ganze Hansestadt – von der Altstadt bis an den Travemünder Strand.

Bereits in den zwei Wochen vor dem eigentlichen Event gibt es ein umfangreiches Begleitprogramm mit Workshops, Vorträgen, Stadtführungen, Gottesdienst, Kino, Fotoausstellung und weiteren Veranstaltungen rund um queeres Leben, Vielfalt und gesellschaftlichen Zusammenhalt.

Das große Straßenfest auf dem Lübecker Markt startet am Freitag, 14. August, mit einer Openair-Disco. Am Samstag, 15. August, wird dort mit Livemusik weitergefeiert. Höhepunkt des Wochenendes ist die CSD-Demonstration: Sie beginnt am Samstag um 12 Uhr auf dem Markt, führt vorbei



am Holstentor durch die Altstadt und endet wieder mitten im Herzen Lübecks.

Der CSD steht für Sichtbarkeit, Respekt und gleiche Rechte – Themen, die auch 2026 nichts von ihrer Aktualität verloren haben. Gerade das diesjährige Motto »#unverhandelbar« macht deutlich: Menschenrechte,

Vielfalt und Akzeptanz dürfen niemals zur Diskussion stehen.

Gefeiert wird anschließend bei der offiziellen Abschlussparty im treibsAND auf der Wallhalbinsel. Weitere Informationen und das vollständige Programm gibt es unter www.luebeck-pride.de ■



Auf Wunsch: Edle Bullaugen

Viele
Strandkörbe aus
unserer Ausstellung
**sofort
lieferbar!**



Hochwertige
Strandkörbe
zu günstigen Herstellerpreisen!

Sie erhalten alle diese EXTRAS INKLUSIVE:*

- ✓ Easy-up-down System zum leichten Verstellen des Oberkorbs
- ✓ Zwei große Schwenktische für die kleine Kaffeetafel oder den Abendsnack
- ✓ Markise und Polsterbezüge abziehbar und bei 30 Grad waschbar
- ✓ Stabile Rollen zum leichten Rangieren auf Terrasse oder Rasen

Der Weg lohnt sich: Große Auswahl, über 70 Modelle vor Ort verfügbar

* Nur für Modelle SYLT - S, XL, XXL und XXXL



Über Strandkörbe
hier informieren!



Sea & Ocean
360 Grad erleben

Sea & Ocean - das Strandkorb-Outlet



Seestrasse 20 - 23669 Hemmelsdorf/Timmendorfer Strand
Geöffnet: Montag bis Sonnabend 10:00 - 18:00

Achtung!!! Anfahrt von der Autobahn aus Fahrtrichtung Süden: Bitte Abfahrt Sereetz nehmen!

FLUCHTROUTE OSTSEE IN 3 TEILEN

TEIL 2

Zielposition »Gedser Rev«

Das dänische Feuerschiff »Fyrskib Nr. XVII Gedser Rev« diente südlich von Falster in der stark befahrenen Kadetrinne als schwimmender Leuchtturm und wichtige Orientierungshilfe für die internationale Schifffahrt. Aufgrund seiner Lage, nur etwa 20 Kilometer von der DDR-Ostseeküste entfernt, wurde es während des Kalten Krieges zugleich zu einem bedeutenden Zielpunkt für DDR-Flüchtlinge auf dem Weg in den Westen.

Das rund 350 Tonnen schwere Feuerschiff war mit einem 20 Meter hohen Leuchtturm ausgestattet und dauerhaft besetzt. Die Besatzung beobachtete das umliegende Seegebiet kontinuierlich und nahm im Laufe der Jahre bis zur Außerdienststellung des Schiffes 1972 zahlreiche Flüchtlinge aus der DDR auf, die erfolgreich übers Wasser flohen.



Spannungsfeld Ostsee

Die Ostsee war im Kalten Krieg ein sensibler Grenz- und Konfliktraum zwischen NATO und Warschauer Pakt. Die DDR überwachte mit ihrer Volksmarine sowie der 6. Grenzbrigade Küste die Küstengewässer, kontrollierte den Schiffsverkehr und verhinderte Fluchten über die Ostsee. Unterstützt wurde sie von der Baltischen Flotte des militärischen Ostbündnisses.

Gleichzeitig beobachteten NATO-Staaten wie die Bundesrepublik und Dänemark die Bewegungen der DDR- und sowjetischen Marine. Damit wurde die Ostsee zu einem stark militarisierten Raum der Systemkonfrontation zwischen Ost und West.



Gegenseitiges Horchen mit Meerblick

Die Lübecker Bucht war im Kalten Krieg ein wichtiger Schauplatz deutsch-deutscher Spionage und Funkaufklärung. DDR und BRD überwachten von entsprechenden Küstenstationen aus, den Schiffsverkehr, militärische Bewegungen sowie den Funkverkehr der Gegenseite.

Eine zentrale Rolle spielte dabei der Fernmeldeturm Pelzerhaken (Im Volksmund »Spökenkieker« genannt), den die Bundeswehr zur Signal- und Funkaufklärung nutzte. Der Turm gehörte zu einem Netzwerk militärischer Abhöranlagen entlang der innerdeutschen Grenze. Nach der Wiedervereinigung wurde die Anlage stillgelegt und gilt heute als Relikt des Kalten Krieges an der Lübecker Bucht. In Elmenhorst im Klützer Winkel stand das entsprechende Pendant der NVA als Funkmessstation, hervorgegangen aus einer ehemaligen Wehrmachtsanlage.



Der Hohe Schönberg im Klützer Winkel

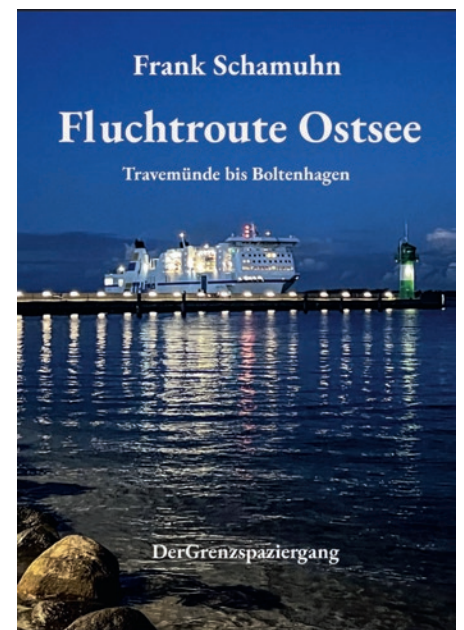
Der Hohe Schönberg im Klützer Winkel war zu DDR-Zeiten ein besonderer Sehnsuchtsort. Von der höchsten Erhebung zwischen Lübeck und Wismar blickten viele Menschen über die Lübecker Bucht auf die Schiffe Richtung Skandinavien und damit

symbolisch auf die Freiheit des Westens. Der Blick hinaus auf das endlose Meer der Lübecker Bucht wurde für viele Menschen in der DDR zu weit mehr als nur einem schönen Ausblick – er war ein stiller Traum von Freiheit. Hinter dem Horizont lag eine Welt, die unerreichbar schien, und jede Welle erinnerte daran, wie eng die Grenzen des Systems waren. In der Weite des Meeres spiegelten sich Hoffnung, Sehnsucht und der leise Mut zum inneren Widerstand.



Frank Schamuhn

Bundesgrenzschutz und Polizeihauptkommissar a.D. Polizei Hamburg
Buch: Fluchtroute Ostsee erhältlich unter ISBN: 9783819262234
Begleitend werden auch themenbezogene Radtouren sowie Vorträge angeboten.



Weitere Publikationen unter DerGrenzspaziergang.de ■



IHR MAKLER

DOMINIC WOLF

IMMOBILIEN GMBH

TRAVEMÜNDE



STILVOLLES, STRANDNAHES WOHNEN am Godewindpark

Wohnung mit ca. 94 m² Wohnfläche, 2. OG mit Fahrstuhl, Bj. 2020, 3 Zimmer, offene Einbauküche, 2 Duschbäder, 1 HWR, 1 Süd-Loggia, 1 Kellerraum, 1 Tiefgaragenstellplatz, Hausgeld Wohnung + Tiefgarage ca. 449,- EUR / Monat (Erhaltungsrücklage von 43,- EUR enthalten), Übergabe: nach Absprache.

DATEN ENERGIEAUSWEIS: Art des Energieausweises: Energiebedarfsausweis, **Endenergiebedarf:** 68,7 kWh (m² a), Wesentlicher Energieträger: Nah-/Fernwärme, KWK + fossiler Brennstoff, Energieausweis gültig bis: 27.01.2030, Baujahr lt. Energieausweis: 2020, Energieeffizienzklasse: B, Baujahr Wärmeerzeuger: 2019.

KAUFPREIS: 760.000,- €

KÄUFERPROVISION: 3,57% VOM KAUFPREIS

* Ein entgeltpflichtiger Maklervertrag in gleicher Provisionshöhe wurde mit dem Verkäufer abgeschlossen.

TRAVEMÜNDE



ZEITGEMÄSSES WOHNEN in begehrter Wohnlage

Angebautes Einfamilienhaus, voll unterkellert, ca. 112 m² Wohnfläche / ca. 60 m² Nutzfläche, ca. 527 m² Erbpachtgrundstück (WEG-Teilung), Bj. 1975 | 2013-2014 kernsaniert, 4 Zimmer, 1 Terrasse, 1 Küchenbereich, 1 TG-Vollbad, 1 TG-Duschbad, 1 TG-Gäste-WC, 1 Stellplatz. Übergabe: nach Absprache.

DATEN ENERGIEAUSWEIS: Energiebedarfsausweis, **Endenergiebedarf:** 55,3 kWh/(m² a), Wesentlicher Energieträger Heizung & Warmwasser: Strom-Mix, Energieausweis gültig bis: 07.03.2036, Baujahr lt. Energieausweis: 1975 / 2013-2014, Energieeffizienzklasse: B, Baujahr Wärmeerzeuger: 2022.

KAUFPREIS: 625.000,- €

KÄUFERPROVISION: 3,57% VOM KAUFPREIS

* Ein entgeltpflichtiger Maklervertrag in gleicher Provisionshöhe wurde mit dem Verkäufer abgeschlossen.

TRAVEMÜNDE



ZENTRALE WOHNUNG in der Kurgartenstraße

Wohnung mit ca. 64 m² Wohnfläche, 1. OG, Bj. 1949, 3 Zimmer, offene Einbauküche, 1 Tageslicht-Duschbad, 1 Abstellraum, 1 Balkon, 1 Kellerraum, Hausgeld ca. 223,61 EUR/Monat + 61,39 EUR Rücklagenzuführung, Gesamt: 285,- EUR. (Heizung nicht enthalten), inkl. Mobiliar, Übergabe: nach Absprache.

DATEN ENERGIEAUSWEIS: Art des Energieausweises: Energiebedarfsausweis, **Endenergiebedarf:** 259,9 kWh (m² a), Wesentlicher Energieträger Heizung & Warmwasser: Erdgas E, Energieausweis gültig bis: 23.05.2033, Baujahr lt. Energieausweis: 1949, Energieeffizienzklasse: H, Baujahr Wärmeerzeuger: 2010.

KAUFPREIS: 259.000,- €

KÄUFERPROVISION: 3,57% VOM KAUFPREIS

* Ein entgeltpflichtiger Maklervertrag in gleicher Provisionshöhe wurde mit dem Verkäufer abgeschlossen.

TRAVEMÜNDE



VERMIETETE WOHNUNG in zentraler Wohnlage

Wohnung mit ca. 49 m² Wohnfläche, Bj. 1997, 2. OG ohne Fahrstuhl, 2 Zimmer, separate Einbauküche, 1 Flur, 1 Vollbad, 1 Kellerraum, 1 TG-Stellplatz, Hausgeld ca. 99,59 EUR / Monat + Erhaltungsrücklage / Monat ca. 34,58 EUR, Gesamt: ca. 134,17. (ohne Fernwärme, Strom, Wasser) Übergabe: nach Absprache.

DATEN ENERGIEAUSWEIS: Art des Energieausweises: Energieverbrauchsausweis, **Endenergieverbrauch:** 96,5 kWh (m² a), Wesentlicher Energieträger Heizung & Warmwasser: Nah-/Fernwärme aus Kraft-Wärme-Kopplung, Energieausweis gültig bis: 30.06.2029, Baujahr lt. Energieausweis: 1997, Energieeffizienzklasse: C, Baujahr Wärmeerzeuger: 1997.

KAUFPREIS: 179.000,- €

KÄUFERPROVISION: 3,57% VOM KAUFPREIS

* Ein entgeltpflichtiger Maklervertrag in gleicher Provisionshöhe wurde mit dem Verkäufer abgeschlossen.

BAD SCHWARTAU



VERMIETETE WOHNUNG in zentraler Lage als Kapitalanlage

Vermietete, modernisierte Wohnung mit ca. 88 m² Wohnfläche, 1. OG, Bj. 1974, 3 Zimmer, 1 Wohn-/Esszimmer mit offener Einbauküche, 2 Schlafzimmer, 1 Duschbad, 1 Flur, 1 kleiner Abstellraum, 1 Kellerraum, 1 Waschkeller, 1 Balkon in SW-Ausrichtung, 1 Garagenstellplatz. Informationen zu Mietannahmen / Mietvertrag erhalten Sie mit dem Exposé. Hausgeld / Monat ca. 402,- EUR + Erhaltungsrücklage von rd. 98,- EUR / Monat.

DATEN ENERGIEAUSWEIS: Art des Energieausweises: Energieverbrauchsausweis, **Endenergieverbrauch:** 156,90 kWh (m² a), Wesentl. Energieträger Heizung & Warmwasser: Gas, Energieausweis gültig bis: 16.11.2030, Baujahr lt. Energieausweis: 1974, Energieeffizienzklasse: E, Baujahr Wärmeerzeuger: 1974.

KAUFPREIS: 245.000,- €

KÄUFERPROVISION: 3,57% VOM KAUFPREIS

* Ein entgeltpflichtiger Maklervertrag in gleicher Provisionshöhe wurde mit dem Verkäufer abgeschlossen.

Immobilien- verkauf geplant?

Dann profitieren Sie als Eigentümer von unserer realistischen Marktwerteinschätzung Ihrer Immobilie sowie den umfangreichen Makler-Leistungen.



Ihr Ansprechpartner:
Dominic Wolf | Geschäftsführer

DOMINIC WOLF IMMOBILIEN GMBH Kurgartenstraße 82 - 23570 Lübeck-Travemünde

Tel.: 04502 - 777 45 82 | Fax: 04502 - 777 82 50 | E-Mail: info@dominic-wolf-immobilien.de

GESCHÄFTSFÜHRER: Dominic Wolf SITZ DER GESELLSCHAFT: Lübeck-Travemünde HANDELSREGISTER: Amtsgericht Lübeck REGISTERNUMMER: HRB 25584 HL

Weitere Immobilien finden Sie auf www.dominic-wolf-immobilien.de



TRAVEMÜNDER DIENSTLEISTUNGS- UND HANDWERKERGEMEINSCHAFT

1. Vorsitzender Stephan Kanow: info@zimmereikanow.de

VORFREUDE

AUF DEN TRAVEMÜNDER BEACHHANDBALL-CUP

Vom 19. bis 21. Juni 2026 wird der Travemünder Kurstrand erneut zur Bühne für den Travemünder Beachhandball-Cup. Das Turnier zählt zu den beliebtesten Beachhandball-Veranstaltungen Norddeutschlands und lockt jedes Jahr Teams aus ganz Deutschland an die Ostsee. Die Nachfrage war auch diesmal groß: Bereits kurz nach Anmeldestart waren alle Startplätze vergeben. Veranstaltet wird der Beachcup vom Travemünder Handball Förderverein und dem TSV Travemünde. „Die Resonanz hat uns wieder einmal überwältigt“, sagt Kai Lüdicke, 1. Vorsitzender des Travemünder Handball Fördervereins.

Unterstützt wird das Turnier seit vielen Jahren von der Travemünder Dienstleistungs- und Handwerker-Gemeinschaft

(TDHG), die erneut die Pokale finanziert.

Während die Vorbereitungen laufen, richtet sich der Blick bereits auf 2027. Dann feiert der Travemünder Beachhandball-Cup sein 25-jähriges Jubiläum.

Weitere Informationen unter www.travemuende-beach-cup.de ■



Foto: Agentur 54°/ Felix König

VERLÄSSLICHE UNTERSTÜTZUNG UND PERSÖNLICHE BEGLEITUNG IM ALLTAG

Die **Seniorenbetreuung Löwe** versteht sich als zuverlässiger Begleiter im Alltag älterer Menschen. Im Mittelpunkt steht eine persönliche und vertrauensvolle Betreuung mit festen Ansprechpartnern statt ständig wechselnder Mitarbeiter. So entsteht eine enge Bindung, die Sicherheit und Verlässlichkeit schafft.

Die Betreuungskräfte unterstützen im täglichen Leben, begleiten etwa beim Einkaufen oder fahren ihre Kunden mit dem

Auto zu wichtigen Terminen. Gleichzeitig werden auch Angehörige entlastet und bei Fragen rund um Pflegekasse, Pflegegrad oder mögliche Leistungen beraten.

Ganz gleich, ob Pflegegrad 1 oder 5 vorliegt: Die Seniorenbetreuung Löwe nimmt sich Zeit, individuelle Möglichkeiten aufzuzeigen und dabei zu helfen, finanzielle Unterstützungen und Ansprüche verständlich zu erklären. ■



LÖWE

Grafik Kontor Lübeck
Design- und Werbeagentur
Karsten Schulz & Sabine Schmidt
(04502) 88 07 13 • www.grafikkontorluebeck.de

Fleischerei
Lohff GmbH
(04502) 26 34 • www.lohff.de

FB datentechnik GmbH
Frank Barthel • (04504) 81 69 30
info@fb-it.de, www.fb-it.de

Seniorenbetreuung Löwe
Petra Lösing, (04502) 85 71 800
loesing@seniorenbetreuung-loewe.de

Friseur am Meer, Inh. Regina Balko
Kurgartenstraße 143 • (04502) 22 90
www.friseurammeer.de

Jonas Lubbe **Gala Bau**
0162 / 437 83 75
info@galabau-jl-travemuende.de

Malermeister
Marvin Biesterfeldt • (04502) 7 88 98 27
www.malermeister-biesterfeldt.de

Zimmerei
Stephan Kanow • (04502) 77 06 39
info@zimmereikanow.de

Möbeltischlerei
Hans Baras Inh. Stefan Baras
(0451) 89 29 07 • www.baras.de

DAVID Gebäudedienste
0171 / 517 91 15
www.david-gebaeuedienste.de

Allianz Schäper OHG
Alexander Pahl • (0176) 700 492 23
alexander.pahl@allianz.de

Küstenkälte Inh. Lars Koslowski
WÄRMEPUMPEN, KLIMA & KÄLTETECHNIK
0171 / 6 42 44 85 • www.kuestenkaelte.de

Elektro-Stürholdt
Peter Stürholdt • (04502) 49 03
www.elektro-stuerholdt.de

Malerfachbetrieb
Paul Bockmeyer GmbH
info@bockmeyer.info • (04502) 7 14 16

Maurermeister
Frank Zingler Inh. Felix Zingler
(04502) 84 48 01 • www.frankzingler.de

Gardinen Sonnenschutz Polsterei
Torsten Schewe • (04502) 30 79 07
www.polsterei-schewe.de

Sanitär + Heizung **Kuschinsky**
(04502) 51 27
mail@kuschinsky-gmbh.de

Bestattungsinstitut
Wilhelm Schmidt e.K.
Inh. Rainer Hopp • (04502) 25 88

Die Holzwürmer **Tischlerei**
(04502) 99 97 06
www.tischlerei-holzwuermer.de

KONTAKTIEREN SIE UNS:
 **0163 231 69 00**
 conrad@connies.info

CONNIES
 HAUS & GARTEN
 SERVICE

**HAUS + GARTEN
 SERVICE**

UNSERE DIENSTLEISTUNGEN
 Reparatur-Service
 Fensterreinigung etc.

ALLES RUND UMS HAUS
 Gartenarbeiten
 nach Saison und Wunsch.

KONTAKT

 **0163 - 231 6900**
 www.connies.info

**IHRE IMMOBILIE
 VERDIENT DEN BESTEN
 VERKAUF -** *stressfrei zum Erfolg!*

Ich stehe Ihnen mit über 25 Jahren Erfahrung, Empathie und einer maßgeschneiderten Strategie zur Seite – für einen sicheren, schnellen und erfolgreichen Verkauf.

**Persönliche Beratung
 Individuelle Vermarktung
 Sicherer & lukrativer Verkauf**

Lassen Sie uns diesen Schritt gemeinsam gehen – jetzt unverbindlich beraten lassen!

**IMMOBILIENSERVICE
 DORIS LEHMANN e. Kfr.**
 Dreeblöcken 30 - 23570 Lübeck

04502 / 75 36 96
 www.immo-travemuende.de



ANZEIGE

LABSKAUSABEND

MIT HERBERT REUL

Der CDU-Ortsverband Travemünde lädt seit vielen Jahren zweimal jährlich zu besonderen kulinarisch-politischen Veranstaltungen ein. Im Frühjahr steht traditionell das beliebte Labskausessen auf dem Programm.

In diesem Jahr findet der Abend am 19. Juni um 18 Uhr im Maritim Strandhotel Travemünde statt. Ehrengast ist Herbert Reul, Innenminister des Landes Nordrhein-Westfalen. Bereits in den vergangenen Jahren begrüßte der Ortsverband prominente Gäste wie Daniel Günther, Jens Spahn und Philipp Amthor.

Der Kostenbeitrag beträgt 24,50 Euro zzgl. Getränke. Die Überweisung bis zum 12. Juni mit dem Verwendungszweck »Labskaus 2026« gilt zugleich als Anmeldung. Da rund 200 Plätze zur Verfügung stehen und eine hohe Nachfrage erwartet wird, empfiehlt sich eine frühzeitige Anmeldung.



Die Gäste erwartet ein geselliger Abend mit politischen Impulsen, guten Gesprächen und traditionellem Labskaus. ■

**MARE
 SCHMUCK**
 die Travemünder Schmuckmanufaktur

New!  

Edle Topase



Kurgartenstr.17
 Mo.- Fr.: 11:00 - 13:00 Uhr
 14:00 - 18:00 Uhr
 Sa.: 11:00 - 14:00 Uhr
 www.mareschmuck.de

DIE PINTE P2 WIRD ZUR WM-KNEIPE:

PUBLIC VIEWING MITTEN IN TRAVEMÜNDE



Wenn in diesem Sommer der Ball rollt, wird es in der Travemünder Traditionskneipe »Pinte P2« wieder laut, gesellig und emotional. Vom 11. Juni bis zum 19. Juli 2026 lädt das beliebte Lokal in der Rose 20 zum großen Public Viewing aller WM-Spiele ein, übertragen auf gleich vier Fernsehern im Innen- und Außenbereich.

Dass die Pinte P2 dabei weit mehr ist als nur eine klassische Fußballkneipe, spürt man bereits beim Betreten des Lokals. Susanne und Donald haben hier über Jahre einen Treffpunkt geschaffen, der vor allem von seiner familiären Atmosphäre lebt. Stammgäste, Urlauber, Fußballfans und Neulinge

kommen schnell miteinander ins Gespräch, genau das macht den besonderen Charme der Pinte P2 aus.

Besonders bei großen Fußballturnieren zeigt sich, warum das Konzept der beiden Wirtsleute so gut funktioniert. Gemeinsam jubeln, mitfiebern oder nach einer Niederlage zusammen ein Bier trinken, all das gehört hier dazu. Streit oder hitzige Diskussionen haben dagegen keinen Platz. Für Donald ist klar: »Der Wirt hat Verantwortung gegenüber dem Gast.«

Die Mischung aus echter Kneipenkultur, herzlicher Gastfreundschaft und Fußballleidenschaft macht die Pinte P2 seit Jahren zu einem beliebten Treffpunkt in



Travemünde. Während der WM dürfte sich das Lokal nun erneut in einen kleinen Hexenkessel verwandeln, mit bester Stimmung, kühlen Getränken und jeder Menge Fußballemotionen.

Wer die Weltmeisterschaft also nicht allein zuhause verfolgen möchte, sondern gemeinsam mit anderen Fans erleben will, findet in der Pinte P2 den passenden Ort dafür. ■

Pinte P₂

Rose 20 • Travemünde

SKY - Lounge - Chillen - Tanz



Public Viewing aller WM-Spiele auf 4 Fernsehern im Außen- & Innenbereich.

Mo - Fr ab 17:00 Uhr
Sa + So ab 12:00 Uhr
www.pinte-p2-travemuende.de

Ihr neues Wohnzimmer im Garten. Bei jedem Wetter.

– Mit Nelson Park Prime montiert in nur 14 Tagen –



- ✓ Echte Maßanfertigung statt Standardlösungen
- ✓ Alles aus einer Hand - von der Planung bis zur Montage
- ✓ Eigene Produktion in Eutin. Individuell. Wertbeständig.



Nelson Park Terrassendächer
Besuchen Sie unsere Ausstellung:
23623 Ahrensböök, Lübecker Straße 17
mo.-fr. 9.00 bis 18.00 Uhr, sa. 10.00 bis 14.00 Uhr

0 45 25 / 5 01 81 15 - www.nelsonpark-td.de

Ihr Immobilienpartner mit Herz & Sachverstand an der Ostsee

Suchen Sie in Travemünde und Umgebung einen bodenständigen und zuverlässigen Partner für den Verkauf Ihrer Immobilie?
Bei mir sind Sie genau richtig.



MATTHIAS BEHNKE

IMMOBILIEN ZUM WOHLFÜHLEN



Als **inhabergeführtes Unternehmen** im malerischen Travemünde bin ich Ihr spezialisierter Partner für den Kauf und Verkauf von Immobilien. Für mich ist eine Immobilie mehr als nur ein Objekt – sie ist ein **Zuhause** oder eine wertvolle **Investition**, die höchste Wertschätzung verdient.

Mit tiefer **Marktkennntnis** und echter **Leidenschaft** begleite ich Sie zuverlässig bei jedem Schritt Ihres Immobilienprojektes.

Ich nehme mir Zeit für Ihre Wünsche und finde die **optimale Lösung** für Ihren Immobilienverkauf – versprochen.

Individuelle Betreuung: Kein Massengeschäft, sondern Fokus auf Sie.

Aus Liebe zur Ostseeküste: Ich verkaufe nicht nur Immobilien, ich vermittele **Lebensqualität** in einer der schönsten Lagen des Nordens.

Kontaktieren Sie mich noch heute für ein unverbindliches Gespräch! Ich freue mich darauf, Sie kennenzulernen.

Telefon 0151 – 28 73 4000 · mb-immobilien-travemuende.de · mb-immobilien@online.de

KURZ INFORMIERT

In Travemünde und Umgebung auf dem Laufenden bleiben

Die ARD-Reportagerie »Die Seenotretter« geht in die dritte Staffel

Für die neuen Folgen über die Arbeit der Deutschen Gesellschaft zur Rettung Schiffbrüchiger (DGzRS) wird erneut auch auf der Station Travemünde gedreht. Die sechs neuen Episoden sollen Ende 2026 in der ARD-Mediathek erscheinen. Neben Travemünde sind unter anderem auch Einsätze auf Borkum, in Büsum und Schilksee zu sehen.



Otto Walkes im Strandpark ausgestellt

Im Strandpark von Timmendorfer Strand sind derzeit großformatige Kunstbanner mit Werken von Otto Waalkes zu sehen. Die bekannten Ottifanten bringen den typischen Humor des Künstlers direkt an die Ostseeküste. Realisiert wurde die Freiluftausstellung von der Timmendorfer Strand Niendorf Tourismus GmbH gemeinsam mit den Walentowski Galerien und der Otto Kunst GmbH. Die Ausstellung ist frei zugänglich und noch bis in den Herbst zu sehen.



SEEBADKULTUR.LESUNG im Godewindpark

Vom 4. Juni bis 27. August finden donnerstags von 17 bis 18 Uhr sommerliche Open-Air-Lesungen mit Krimis, maritimen Geschichten und Travemünde-Erzählungen statt – inklusive Autogrammstunde. Eintritt frei. Bei Regen in der Kurhausbar des A-ROSA Travemünde. Infos: travemuende-tourismus.de

Mädchen- und Frauenflohmärkte in Travemünde

Am 12. Juni von 18 bis 21 Uhr gibt es im Familienzentrum Travemünde Mode für Schnäppchenjägerinnen von Größe 152 bis 5XL, Schuhe, Accessoires, Bücher und viele schöne Alltagsdinge von über 90 Verkäuferinnen. Mit Bistro und freiem Eintritt.

Infos: familienzentrum-travemuende.de

Seebadmuseum lädt zum Entdecken ein

Auch im Juni lohnt sich ein Besuch im Seebadmuseum Travemünde. Historische Souvenirs, alte Ansichten des Seebades und zahlreiche Exponate geben spannende Einblicke in die Geschichte Travemündes. Besonders interessant ist aktuell die Sonderausstellung zur Geschichte des Schlossereibetriebes Lüders. Zudem startet der Heimatverein Travemünde mit einem neu gewählten Vorstand in die Saison. Neue Vorsitzende ist Ragna Richter. Gemeinsam mit vielen ehrenamtlich Engagierten freut sich das Team auf zahlreiche Besucherinnen und Besucher. Ein Museumsbesuch lässt sich ideal mit einem Spaziergang durch Travemünde verbinden und bietet maritime Geschichte mitten im Seebad.

6. Beach-Handball-Cup am Travemünder Strand

Beim 24. Travemünder Beach-Handball-Cup vom 19.-21. Juni verwandelt sich der Strand an der Nordermole wieder in eine große Sportarena unter freiem Himmel. Auf rund 10.000 Quadratmetern treten Teams aus ganz Deutschland beim zweitgrößten Beach-Handball-Turnier des Landes gegeneinander an. Direkt an der Ostsee sorgen spannende Spiele, sommerliche Atmosphäre und vorbeiziehende Fährschiffe für echtes Urlaubsfeeling. Zuschauerinnen und Zuschauer können das Turnier von Freitag bis Sonntag kostenlos verfolgen. Die Siegerehrung findet am Sonntag, 16.30 Uhr statt. Weitere Informationen und Anmeldung unter travemuendebeachcup.de



Ihre Immobilienspezialisten

in Bad Schwartau, der Lübecker Bucht und Umgebung.

Wir bieten Ihnen eine persönliche und professionelle Marktpreiseinschätzung Ihrer Immobilie an.

Kontaktieren Sie uns, wir freuen uns darauf, Sie individuell zu beraten.

T.: 0451 - 881 83 22 0

Lübecker Straße 1 | 23611 Bad Schwartau | bad.schwartau@von-poll.com

www.von-poll.com



**Zimmerei
KILIAN
MÜLLER**
IHRE IDEEN • MEIN HANDWERK

Holz & Zimmerarbeiten • Renovierung & Sanierung
Carports • Terrassen • Türen/Fenster • Innenausbau

**JETZT NEU IN TRAVEMÜNDE
MIT 10 JAHREN BERUFERFAHRUNG**

Kilian Müller
(Inhaber)

0176 218 609 54
zimmereikilianmltr@gmx.de



IHRE IDEEN • MEIN HANDWERK

Meisterbetrieb
über 50 Jahre

nominiert für
**MALER
DES
JAHRES
2025**

**Naturfarben
Essenz der Farbtöne
Sommerfarben und Esprit
Erneuert Ihre Wohnräume
Farbgebung kombiniert**

**Von Ihrem
Maler Lehmkuhl**

**Klaus Lehmkuhl
Malerfachbetrieb
Meister: Thomas Lehmkuhl**

www.martina-lehmkuhl.de

Arnimstraße 51h, 23566 Lübeck, Werkstatt: Lübeck, Im Gleisdreieck 45
Tel. 0451 - 6 82 22, Fax 0451 - 62 11 29, Mobil: 0171 - 542 03 20



Maler Lehmkuhl

E-Mail: info@maler-lehmkuhl.de, Web: www.maler-lehmkuhl.de

Gutsherren-Frühstück

Hofladen
Regionale Produkte
Kunsth Handwerk
Scheunen-Café




Öffnungszeiten: Di. - So. 11 - 18 Uhr
Der Eintritt auf dem Hof ist frei.

Planen Sie Ihre **Hochzeiten, Geburtstage** oder **Familienfeste?**
Veranstalten Sie ein **Firmenevent?** Rufen Sie uns gerne an!

An der B501 zwischen Heiligenhafen und Grömitz
23777 Heringsdorf. Telefon 0 43 65 - 10 05

www.gut-goertz.de

TH
TOBIAS HINSCH
IHR AUGENOPTIKER

Seit 30 Jahren Ihr Optiker mit Herz –
persönlich und zuverlässig!



Unsere Öffnungszeiten:
Mo. bis Fr. von 10:00 – 13:00
& 14:00 – 18:00 Uhr.
Sa. 10:00 – 13:00 Uhr



Einfach mal rein schauen!
Vorderreihe 26
23570 Travemünde
Tel.: 0 45 02 - 7 18 33
optik.hinsch@gmail.com

*Gesundheit, Pflege,
Wohlfühlen*

Claudia John



mobile Fachfußpflege
Travemünde
Tel.: 0173 91 67 172



Gesundheitspraxis Travemünde UG
(haftungsbeschränkt)

**Petra Bakautzki
Physiotherapie**
Ernährungsberatung
Traditionelle Chinesische Medizin

Andrea Ohrt
Physio/Heilpraktikerin/Coach
Aktiviere Deine Selbstheilung!
JETZT!
www.gesundheitsohrt.com

Moorredder 1 · 23570 Travemünde
Tel.: 04502-73769 · Mobil: 0171-2751764

»MENSCH ÄRGERE DICH NICHT«

WIRD WIEDER LEBENDIG

► **Kreative und spielfreudige Teams bei der zweiten Live Meisterschaft am 6. Juni 2026**

Die zweite Travemünder Meisterschaft im »Mensch ärgere dich nicht« steht in den Startlöchern. Am 6. Juni 2026 verwandelt sich das beliebte Brettspiel erneut in ein actionreiches Live-Event mit echten Menschen als Spielfiguren. Nach der gelungenen Premiere im vergangenen Jahr laufen bereits die Vorbereitungen für die Neuauflage.

Wer noch dabei sein will, muss schnell sein: Die Anmeldefrist läuft nur noch bis zum 1. Juni 2026. Mitmachen können Teams ab fünf Personen. Besonders willkommen sind auch Kindermannschaften, die sich gemeinsam dem außergewöhnlichen Spielspaß stellen möchten. Gespielt wird nicht

am Tisch, sondern auf einem großen Spielfeld mit echten Spielern in Bewegung und jeder Menge Stimmung.

Neben dem sportlichen Ehrgeiz steht auch der Spaß im Mittelpunkt. Wie schon im vergangenen Jahr wird erneut ein Preis für das beste Teamoutfit vergeben. Kreative Verkleidungen und originelle Ideen sind also ausdrücklich erwünscht.

Die Anmeldung ist ganz einfach: Interessierte Teams schicken ihren Teamnamen sowie die Namen der Mitspieler per Mail an info@tsvtravemuende.de. Das Startgeld beträgt 25 Euro pro Team und kommt vollständig Projekten der Sportjugend zugute.

Das Turnier 2025 zeigte bereits, wie viel Begeisterung und Teamgeist hinter der besonderen Meisterschaft steckt. ■



ANZEIGE

EIN KUNSTVOLLES TRIO

AUS FARBE, GLAS UND HOLZ...

► ... bilden die Malerin Ilse Korzitzki, der Holzbildhauer Stefan Neidhardt und die Glaskünstler Borowski, deren Arbeiten sich in der Galerie Anja Es aufs Feinste ergänzen. Alle drei sprühen vor Lebenslust und korrespondieren in ihrem expressivem Ausdruck, den leuchtenden Farben und dem Verve ihrer Formgebung auf perfekte Art.

Eine besonders gut kuratierte Ausstellung ist im Moment in der Galerie in der Alten Vogtei in Travemünde zu sehen. Anja Es präsentiert gleich drei – in Genre, Stil und Ausdruck vollkommen unterschiedliche - Kunstschaffende und schafft dabei ein ästhetisches Gesamtkunstwerk, das Freude macht.

Alle Drei eint ihre Lust an der Farbe und den Mut zur Fantasie. Ilse Korzitzki aus Görlitz mit ihren surrealistischen Gemälden spinnt farbreiches Seemannsgarn, lässt Magermodells mit großen Hüten kleine Schritte machen oder stellt mit ihrem Bild »Ich war's nicht« die Frage nach der Vaterschaft. Stefan Neidhardt, sehr erfolgreicher und umworbener Holzbildhauer aus Thüringen lässt seine couragierten und kurvenreichen Frauenfiguren selbstbewusst in die Sonne blicken und die skurrilen, gläsernen Tierwesen der Brüder Borowski aus

Polen runden die Ausstellung mit leuchtender Farbigkeit ab.

Galeristin Anja Es: »Die großen Objekte von Borowski sind ja eigentlich für den Außenbereich, also Garten oder Terrasse gedacht. In Kombination mit den Bildern von Ilse Korzitzki ergänzen sie sich aber derart, dass ich seit Beginn der Ausstellung schon mehrfach Bild und Glasobjekt als Ensemble verkauft habe. Sowohl Korzitzki als auch Borowski sind ja sehr farbstark. Zusammen intensiviert sich ihre Wirkung noch einmal. Neidhardt vor einem Gemälde von Ilse Korzitzki unterstreicht eher das Subtile in den Arbeiten.«

Wer also Lust hat, seinem Zuhause ein kunstvolles Fresh-up zu verleihen, sollte sich bei Anja Es inspirieren lassen. Sie berät ihre Kunden gern und verfügt über ein umfangreiches

Portfolio von Kunstschaffenden verschiedenster Genres, Stilarten und Formate. Die Galerie ist immer von dienstags bis sonntags 11 – 17 Uhr geöffnet. ■



Timmendorfer Strand



Bädervilla in bester Lage, Bj. 1926, insges. ca. 220m² Wfl. (160m²+60m² Souterrain-Einliegerwhg.), 8 Zi., 2 Bäder, 1 Gäste-WC, Wohn-/Essbereich mit offener Küche, mehrere großz. Terrassen, Stellplatz, Gas-Hzg., moderne Ausstattung, EVA: ist beauftragt. **Kaufpreis: 1.880.000,-**
Käuferprovision: 3 % inkl. ges. MwSt.

Timmendorfer Strand



Helle moderne Whg. in beliebter Lage, 2,5 Zi., Bj. 2013, ca. 72 m² Wfl., Bad mit ebenerdiger Dusche/Wanne, 1 Gäste-WC, offene EBK, großzügiger Wohn-Essbereich, Balkon, HG: ca. EUR 270,-, EVA: 33,49 kWh/(m²*a), A, Gas, gültig bis 08.2028 **Kaufpreis: EUR 575.000,-**
Käuferprovision: 3 % inkl. ges. MwSt.

Lübeck / Sankt Gertrud



Außergewöhnliche Villa nur wenige Schritte von der Wakenitz, Bj. 2003, ca. 430 m² Wfl., 1.222 m² Grundst., 9 Zi., 5 Schlafz., 3 Bäder, große EBK, Schwimmbad, Sauna, Kamin, Terrasse, großzügiger Balkon, 3 Garagen, EVA: ist beauftragt. **Kaufpreis: 2.290.000,-**
Käuferprovision: 3 % inkl. ges. MwSt.

Timmendorfer Strand / Niendorf



Strandnahe, moderne 3-Zi.-Ferienwhg., Bj. 1979, ca. 100m² Wfl., DB, Balkon, FS, HG: ca. EUR 423,-, Kfz-Stellplatz und Garage, VA: 111,60 kWh/(m²*a), D, Gas, gültig bis 06.2031 **Kaufpreis: EUR 795.000,-**
Käuferprovision: 3 % inkl. ges. MwSt.

Travemünde



Top gepflegtes Haus in ruhiger, zentraler Lage, Bj. 2010, ca. 300m² Wfl., 9 Zi., 2 Bäder, 1 Gäste-WC, geräum. Wohn-/Essbereich, off. Bulthaup-Küche, Kamin, HWR, mehrere Terrassen, Garage, Carport, Stellplatz, EVA: 19,5/(m²*a), A+, Erdwärme, gültig bis 06.2035 **Kaufpreis: 1.825.000,-**
Käuferprovision: 3 % inkl. ges. MwSt.

Lübeck / Innenstadt



Denkmalgeschütztes Stadthaus mit exkl. Ausstattung, Bj. 1490, ca. 330 m² Wfl., 8 Zi., 2 BZ, 1 Gäste-WC, moderne EBK, eigener Garten m. Terrasse, Kaminofen, Fußbodenheizung, 2018 mit viel Gespür für Stil, Substanz & Geschichte kernsanziert **Kaufpreis: 1.650.000,-**
Käuferprovision: 3 % inkl. ges. MwSt.

Timmendorfer Strand



Strand- & zentrumsnahe 2 Zi.-ETW, Bj. 1969, ca. 57m² Wfl., DB, offene Küche, großzügiger Balkon, Kellerraum, TG-Stellplatz, HG: ca. EUR 320,-, EVA: 132,8 kWh/(m²*a), H, Gas, gültig bis 4.2029 **Kaufpreis: EUR 485.000,-**
Käuferprovision: 3 % inkl. ges. MwSt.

Timmendorfer Strand



Großzügige, lichtdurchflutete 3-Zi.-Whg., Bj. 1972, ca. 120m² Wfl., DB, Gäste-WC, EBK, sehr großer Balkon mit Süd-/West Ausrichtung, inkl. Tiefgaragen-Stellplatz, HG: ca. EUR 800,-, EVA: 91,40 kWh/(m²*a), C, Gas, gültig bis 10.2030 **Kaufpreis: EUR 535.000,-**
Käuferprovision: 3 % inkl. ges. MwSt.

Timmendorfer Strand



Helle 2-Zi.-Whg., Bj. 1970, ca. 45 m² Wfl., DB, offene EBK, großzügiger Wohn- & Essbereich, 1 Schlafz., Balkon, HG: ca. EUR 275,-, KFZ-Stellplatz, EVA: 125,8 kWh/(m²*a), D, Gas, gültig bis 05.2028 **Kaufpreis: EUR 295.000,-**
Käuferprovision: 3 % inkl. ges. MwSt.

UNSER TEAM IN TIMMENDORFER STRAND UND LÜBECK VERKAUFT AUCH IHRE IMMOBILIE

UNSERE KUNDEN SUCHEN IHRE IMMOBILIE.

Von Grömitz bis Boltenhagen, die Ostseeküste entlang und in Lübeck suchen wir Ihre Immobilien oder Grundstücke. Wir erstellen für Sie professionell und unverbindlich eine Einwertung Ihrer Immobilie. **Wir freuen uns auf Ihre Kontaktaufnahme!**



SAND SKULPTUREN TRAVEMÜNDE



Zeitreise

**14. März 2026 –
01. November**

TÄGLICH 10 - 18 UHR

TRAVEMÜNDER LANDSTRASSE 306
23570 LÜBECK-TRAVEMÜNDE

www.SANDSKULPTUREN-TRAVEMUENDE.de

LA CASETTA

der Italiener auf dem Campingplatz

Authentisch, italienisch
seit über 30 Jahren!

Besuchen Sie uns von
Mittwoch - Sonntag
ab 17:00 Uhr.

Frankenkrogweg 2 - 4 / 23570 Travemünde
www.lacasetta-travemuende.de

04502
7800 780

APERINO

BEST CURRYWURST IN TOWN

- *BIER VOM FASS
- *IMBISS KLASSIKER
- *SONNENPLATZ
- *DIREKT AM POOLBEREICH

FRANKENKROGWEG 2-4

— Persönlich gut beraten —

MÖLLERHERM
IMMOBILIEN

ARBEIT GEH WEG

— Persönlich gut beraten —
MÖLLERHERM
IMMOBILIEN

← Mit Leidenschaft und Sachverstand begleiten wir Ihren kompletten Immobilienverkauf. Jetzt beraten lassen: 0800 / 77 16 100 →

KUNST AM KAI

MUSIKFESTIVAL IN LÜBECK 2026

GIACOMO PUCCINI

MESSA DI GLORIA

GROSSES CHORKONZERT
MIT
ORCHESTER UND SOLISTEN

ST. PETRI-KIRCHE

**Sonntag, 14. Juni
17:00 Uhr**

Natalia Willot, Sopran / Laurence Kalidjian, Bass-Bariton /
KUNST-am-KAI-Festivalchor /
Universitätschor Bielefeld / Cantal-Mädchenchor /
KUNST-am-KAI-Orchester /
Musikalische Leitung: Gabriele Pott

Infos und Tickets unter:
www.kunst-am-kai.de



Zu jeder Zeit
**PERFEKT
AUSSEHEN**



PERMANENT MAKE-UP · KOSMETIK



Mobil: 0172 - 52 67 550
Termine nur nach Vereinbarung
www.cp-kosmetik.de



Ihre zuverlässige Maklerin
für Travemünde und Umgebung.
Mit Erfahrung, Herz und Klarheit
– für Ihre Immobilie.

**IMMOBILIEN
VERKAUFEN:
HOMES FOR LIFE**
Schwarzer Weg 2a
23919 Rondeshagen
www.homesforlife.de
info@homesforlife.de
Tel. 0171 991 26 06



BALTIC-STUBEN
HOTEL GARNI

**Hotel & Bar
im Herzen Travemündes**

- 🍹 Bar täglich ab 11 Uhr (Di Ruhetag)
- ☀️ Schöne Außenterrasse
- 🛏️ Moderne Hotelzimmer
- P Eigene Parkplätze
- 🚗 E-Ladestationen gegenüber

Hotel Baltic Travemünde
Vogteistraße 21 · 23570 Lübeck-Travemünde
www.hotelbaltic-travemuende.de
Tel. 04502 3232

OHRMUSCHEL
HÖRAKUSTIK

**Gutschein für einen
kostenlosen Hörtest**
(Bitte melden Sie sich telefonisch an)

Praxisklinik Travemünde
Am Dreilingsberg 7 | Tel. 04502 / 307401

Travemünde
Vorderreihe 18 | Tel. 04502 / 3595

Timmendorfer Strand
Herrenbruchstr. 7 | Tel. 04503 / 707128

Kücknitz
Kücknitzer Hauptstr. 21 | Tel. 0451 / 30728454

www.ohrmuschel.de

Blumenverliebt Travemünde

Frischblumen, Dauerfloristik und Ambiente für jeden Anlass!

- Frische Blumen mit Liebe gebunden und gestaltet
- Persönliche Beratung mit Zeit für dich
- Zauberhaftes Ambiente und viel zu entdecken

Jetzt vorbeikommen und Lieblingsstrauß finden!



Vogteistraße 7
Travemünde
Öffnungszeiten:
Mo.-Fr. 10-16 Uhr
Sa. 10-13 Uhr



BÄDERARCHITEKTUR - DIE LUST AM DEKOR

Der bezaubernde Charme der Bäderarchitektur begeistert Betrachtende und Bewundernde gleichermaßen. Wenn sich über weiß-getünchten Fassaden ein wolkenlos blauer Himmel erhebt, das zarte Grün der Kopflinden in den Alleen davor die Eleganz der architektonischen Kompositionen unterstreicht, dann kommen Besucher:innen - ist es nicht so? - ganz von allein ins Flanieren und Verweilen.

Der typische Baustil-Mix der Bäderarchitektur setzt sich aus baulichen Anleihen der Epochen Klassizismus, Historismus und Jugendstil zusammen. Damit bildet er eine Baustilphase, die an Ost- und Nordsee seine schönsten Blüten trieb - und den entsprechenden Seebädern eine historische Identität verleiht.

Es war die Barockzeit mit ihren monumentalen Bauwerken, den oftmals streng und schwer wirkenden Fassaden, den

überbordenden und extravaganten Verzierungen, den der Klassizismus hinter sich ließ. Die architektonische Prämisse hieß nun: Ordnung, Klarheit, Maßhaltigkeit und Bezug zu antiken Vorbildern, also klare Linien und harmonische Proportionen.

Ihm folgte der Historismus, der auf Stilrichtungen vergangener Jahrhunderte zurückgriff, wie gotische Spitzbögen, byzantinische Kuppeln und üppige Balkone wie zu Zeiten des Barocks. Um 1900 löste der aufkommende Jugendstil die historistischen Stile zunehmend ab.

Bekannt für seine dekorativ fließenden Linien, organischen Formen und komplizierten Ornamente - der Natur nachempfunden -, markierte der Jugendstil gleichzeitig eine neue Wertschätzung von Handwerkskunst und Originalität. Diese Stilepoche findet sich in aufwendigen Ornamenten, schmiedeeisernen Geländern, Fensterformen, Buntglasfenstern, floralen Mosaikfliesen und

Fensterläden. Im Jugendstil formte sich eine bewusste Abkehr von starren, rechten Winkeln vorangegangener Epochen und dem industriellen Nützlichkeitsdenken.

Als besonders galt die »Schleudertraumakurve«: eine stark geschwungene, wellen- oder s-förmige Linienführung. Sie wurde berühmt durch ihre dynamischen, organischen und asymmetrischen Schwünge, die Naturformen wie Pflanzenstängel oder Wellen nachahmten.

Bekannte Architekten griffen den Jugendstil begeistert auf wie etwa der Franzose Hector Guimard. Er machte die Eingänge zur Pariser Metro durch seine geschwungenen Formen, die oft gewundenen Pflanzenstielen ähnelten, weltberühmt. Deutlich bricht hier die Linie mit der Symmetrie und erzeugt eine visuelle Energie, die den Blick des Betrachters durch den Raum oder über die Fassade »schleudert«. So entstand der Begriff.

Zusammenfassend liegt also die Besonderheit der Bäderarchitektur in der lustvollen Vereinigung verschiedener Baumerkmale aus den drei genannten Epochen. Deren sinnlich-ästhetische Zusammensetzungen bestimmter stilistischer Elemente ergaben die unverkennbare Bauform der weit in die Welt hinaus bewunderten Bäderarchitektur.

Alles zusammen von einer Leichtigkeit und Heiterkeit, als hielte ein schwungvolles Orchester den Stift zum Entwurf in der Hand. Beides entstand durch die Kombination aus strahlendweißen Fassaden, lichtdurchfluteten Konstruktionen und filigranen Verzierungen. Damit wurde auf originelle Weise die sommerliche Urlaubsstimmung, die Weite des Meeres und die Schwerelosigkeit eines Strandtages architektonisch eingefangen.

Durch die Verwendung des leichten Baumaterials Holz um den steinernen Kern herum ergab sich eine filigrane, ja geradezu spitzenbesetzte Optik. Zwei- bis viergeschossig in harmonischem Nebeneinander und mit unverwechselbaren Gesichtern.

Das Weiß der Fassaden reflektiert dabei das Sonnenlicht und lässt die Bauten hell, luftig und elegant wirken. Die offene Bauweise mit seinen weitläufigen Veranden, offenen Loggien, Balkonen und vielen Fenstern lockern die Fassaden auf. Große Rundbogen- oder Rechteckfenster, vorspringende Fassadenteile wie Erker, Halbsäulen oder Pilaster, Dreiecksgiebel, Türmchen, - kunstvolle Details, wohin man blickt.

Die bäderarchitektonischen Spezifika schlossen Kurhäuser genauso ein wie Seebäder und Musikpavillons, Badeanstalten und Badehäuser, ja, jede einzelne bauliche Maßnahme wurde mit dem Charme der Bäderarchitektur beschenkt. Auch Travemünde und sein unverwechselbares Flair profitieren davon.

Ein kleiner Geschmack aus dieser herz-wärmenden Bauepoche findet sich im Vorgarten des Atlantic Hotels bei uns in Travemünde. Setzen Sie sich dort auf eine der Bänke und lassen sich auf die Zeit der Jahrhundertwende ein. Dann können Sie die heiteren Melodien, die von dem liebevoll

gestalteten Musikpavillon herunterperlen, geradezu schwingen hören - samt das Rascheln der Kleider einer elegant gekleideten Zuhörerschaft und das leise Knipsen beim Öffnen und Schließen spitzenbesetzter Damenschirme. Lächelnde Gesichter und eine heitere Atmosphäre entstehen so von ganz allein. Unbedingt ausprobieren!

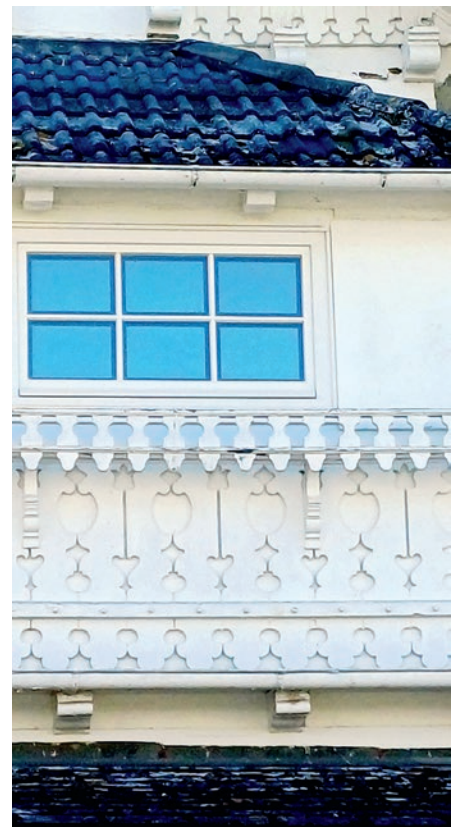
Die prägende Zeit für die Bäderarchitektur reichte von 1793 bis 1918. Sie begann sich übrigens in dem Maße zu verbreiten, in der Menschen sich einig wurden, dass es nun doch ausreichend kultiviert sei, ausgerechnet im Meer ein Bad zu nehmen.

Treibende Kräfte dahinter waren allerdings nicht die Sehnsucht nach einem erfrischenden Bad, sondern die Ärzte dieser Zeit. Denn sie entdeckten die positive Wirkung des Badens zur körperlichen Erbauung. 1793 hatten sie schließlich auch Friedrich Franz I., Herzog von Mecklenburg-Schwerin, überzeugt. Er stieg tapfer in die ungewohnten Fluten - und das Gefolge musste mit.

Ein Glücksgriff, denn seiner Begeisterung verdanken wir sowohl Gründung des ersten Seebades Kontinentaleuropas (Bad Döberan/Heiligendamm) als auch die Geburtsstunde der Bäderarchitektur. 1802 folgte relativ zügig Travemünde, das stetig an Popularität gewann und sich architektonisch dem Geschmack und Bedürfnis seiner Zeit anschloss.

Worüber wir uns heute nur freuen können, denn so hat das Seebad seinen besonderen Stil herausbilden können. Auf der einen Seite kostbare Baugeschichte und auf der anderen einen regen, modernen Schiffsverkehr. Gepaart mit vielen Grünflächen und einer heiteren Promenadengestaltung.

Zwar tragen wir keine Spitzenschirmchen mehr mit uns herum und auch das Knie darf inzwischen entblößt werden, wenn es ins Wasser gehen soll, aber so einen winzigen »Bäderkultur«spirit vergangener Zeiten lässt sich noch immer erahnen - und genießen. Entzücken wir uns also dankbar bei einem Rundgang durch Travemünde am beeindruckenden Charme dieser vergangenen Zeiten. ■



KRONKORKEN FÜR DEN GUTEN ZWECK

Für das Haus der Jugend Travemünde e.V. lief in den vergangenen Monaten eine große Kronkorken-Sammelaktion zugunsten von Kindern und Jugendlichen – mit Unterstützung weit über Travemünde hinaus. Zahlreiche Menschen aus Travemünde, Lübeck und ganz Norddeutschland beteiligten sich an der Aktion und sammelten fleißig Kronkorken sowie andere Metallverschlüsse.

Inzwischen engagierten sich unter anderem auch Unterstützer aus Elmshorn, Neustadt am Rübenge und weitere Gruppen aus Norddeutschland. Ende Mai wurden die ersten großen Mengen am Haus der Jugend übergeben. Bereits zu diesem Zeitpunkt kamen nach Angaben der Organisatoren mehr als 25.000 Kronkorken zusammen. Neben privaten Sammlern unterstützten auch ein Trecker Club aus Norddeutschland sowie mehrere Locations vom Hamburger Kiez die Aktion.

Die gesammelten Verschlüsse werden am Jahresende an einen Metallverwerter in Lübeck verkauft. Der Erlös kommt direkt der Kinder- und Jugendarbeit des Hauses der Jugend zugute. Gesammelt werden weiterhin Kronkorken sowie Metallverschlüsse von Flaschen oder Marmeladengläsern – Kunststoffdeckel gehören allerdings nicht dazu.

Abgegeben werden können die gesammelten Deckel weiterhin an mehreren Stellen in

Travemünde, auf dem Priwall und in Lübeck. Die Aktion läuft noch bis zum 31. Dezember 2026. Die Organisatoren hoffen deshalb, dass sich noch viele weitere Menschen beteiligen und mit kleinen Deckeln einen Beitrag für den guten Zweck leisten. ■



IHR WOLLT HELFEN?

- **SAMMELT METALLVERSCHLÜSSE VON GETRÄNKEN WIE COLA, BIER, WASSER ETC.**
- **GEBT DIESE GERNE BEI UNS IM HAUS AB (AUF DEM BAGGERSAND 28A)**

WAS PASSIERT MIT DEN VERSCHLÜSSEN?

AM ENDE DES JAHRES WERDEN DIESE VON DER FIRMA REBO GEGEN GELD FÜR DAS HAUS DER JUGEND TRAVEMÜNDE E.V. EINGETAUSCHT

In 2026 Strandabgang 3, Höhe Hotel Maritim, Travemünde

VERMIETUNG von STRANDKÖRBEN

- 2er OSTSEESTRANDKÖRBE & XL-STRANDKÖRBE (ausgestattet mit Drehtellern zur individuellen Ausrichtung)
- **NEU BARRIEREFREIE STRANDKÖRBE** für Nutzung mit Rollstuhl/Rollator
- SONNENLIEGEN
- SONNENSCHIRMEN (nur in Verbindung mit Strandkorb oder Sonnenliege)
- VERKAUF GEBRAUCHTER OSTSEESTRANDKÖRBE ab 360,00€
GEBRAUCHTER XL – STRANDKÖRBE ab 550,00€

Versand der Strandkörbe Bundesweit möglich

Tel. 04504 / 715700 oder 0172 / 4008100

KANTHAK STRANDBETRIEB GmbH & Co. KG, Bäderstr. 29, 23626 Ratekau



Einfach mal
„Sonne Schenken“
Strandkorbmieta
Geschenkgutschein
12x MIETEN
10x ZAHLEN

KANTHAK
STRANDBETRIEB



Dein Marketing ist unser t(he)ma

Mehr Reichweite für dein Unternehmen?

Mehr verkaufen?



Neue Mitarbeiter gewinnen?

Melde dich bei uns!

info@tams-medienagentur.de

tams-medienagentur.de

GARAGE FÜR PKW
in Travemünde,
Kowitzberg 14
Ab Juni zu vermieten
für 90€

Kontakt:
040 605 593 02



SteuerCrew

Steuern aus Leidenschaft

Moin, Moin!



Patrick Kreft Dipl.-Wirtschaftsjurist (FH), Steuerberater

Ihre Steuerberatung aus Scharbeutz und Lübeck
Am Bürgerhaus 1 in 23683 Scharbeutz | Telefon: 04503-35 010
Ratzeburger Allee 8a in 23564 Lübeck | Telefon: 0451-79 60 50
E-Mail: info@sc-stb.de | www.steuercrew-stb.de

Stadtplan
TRAVEMÜNDE

KOSTENLOS



**TRAVEMÜNDE
AKTUELL**

Auflage 5.000 Exemplare

1 Feld ab 24,75 €

Tel. 04502 / 88 91 790 | info@travemuende-aktuell.de

GUTEN-DACH



DACH - FASSADE - SCHORNSTEIN

Dunkelmann & Partner

Meisterhaft

Wir führen auch Kleinreparaturen durch!

- + STEILDACH - FLACHDACH
- + BAUKLEMPNEREI - DACHRINNE
- + ALTBAU SANIERUNG
- MARDER & WASCHBÄR VERGRÄMUNG**
- + FASSADEN SANIERUNG
- + SCHIEFERARBEITEN
- + DÄMMSYSTEME

De lütte Dachdecker de mok dat

Kostenlose Beratung vor Ort



☎ 04503 / 70 48 355

☎ 0152 / 361 46 645

IHR FACHBETRIEB AUS SCHARBEUTZ



WWW.DERZWEIG.DE

OBJECT · HOME · NATURE



+



=



BODENBELÄGE
JETZT MIT ONLINESHOP

START DER FLEDERMAUSFÜHRUNGEN

AUF DEM PRIWALL

► Wenn die Dunkelheit sich über die Travemündung legt, erobern sie die Lüfte: Fledermäuse! Nachdem die meisten Ende März und Anfang April ihren Winterschlaf beendet haben, nimmt die Naturwerkstatt Priwall nun ab Mitte Mai wieder ihre beliebten Fledermausführungen ins Programm auf. Dabei können die Besuche die nächtlichen Flugkünstler nicht nur beobachten, sondern dank technischer Unterstützung auch hören.

Die beiden Schutzgebiete der Halbinsel – das Landschaftsschutzgebiet »Küstenlandschaft Priwall« im Norden und das Naturschutzgebiet »Südlicher Priwall« im Süden – bieten mit ihren zahlreichen Waldrandbereichen hochwertige Lebensräume für fünf Fledermausarten: das Braune Langohr (*Plecotus auritus*), die Rauhaufledermaus (*Pipistrellus nathusii*), die Zwergfledermaus (*Pipistrellus pipistrellus*), den Großen Abendsegler (*Nyctalus noctula*) sowie die Breitflügelfledermaus (*Cnephaeus serotinus*). Drei dieser Arten sind gemäß der Roten Liste Schleswig-Holstein hierzulade gefährdet. Die FFH-Richtlinie klassifiziert gar sämtliche auf dem Gebiet der Europäischen Union heimischen Fledermausarten als streng geschützt.

Während der etwa zweistündigen Führungen erläutern die Mitarbeitenden der Naturwerkstatt die faszinierende Lebensweise dieser außergewöhnlich artenreichen Säugetiergruppe. Darüber hinaus wird versucht, mit Detektionsgeräten anhand der spezifischen hochfrequenten Ortungslaute die

Flugbahnen der jeweiligen Arten über den Köpfen der Besuchenden nachzuvollziehen. Die Fledermausführungen stehen bis September im Programm der Naturwerkstatt; die Termine im Mai und Juni fallen auf folgende Daten:

- Freitag, 15. Mai, 20:45 Uhr
- Freitag, 22. Mai, 20:45 Uhr
- Samstag, 30. Mai, 21:00 Uhr
- Freitag, 5. Juni, 21:15 Uhr
- Samstag, 27. Juni, 21:30 Uhr
- Montag, 29. Juni, 21:30 Uhr

Die Führungen sind für Kinder, Jugendliche und Erwachsene geeignet – es wird allerdings ein Mindestalter von zehn Jahren empfohlen. Anmeldungen nimmt die Naturwerkstatt Priwall telefonisch oder per E-Mail entgegen:

☎ 04502 999 6465

✉ naturwerkstatt@dummersdorfer-ufer.de

Die 2015 gegründete Naturwerkstatt Priwall ist eine Einrichtung des Landschafts-

pflegevereins Dummersdorfer Ufer e. V., der entlang der Travemündung und in den Küstengebieten der Lübecker Bucht mehrere Schutzgebiete betreut. Der Naturwerkstatt kommt dabei eine Doppelfunktion als Betriebsstation für das Naturschutzgebiet »Südlicher Priwall« einerseits und als Umweltbildungs- und Naturpädagogikstätte andererseits zu. Fachliche Schwerpunkte der landschaftspflegerischen Maßnahmen im Naturschutzgebiet »Südlicher Priwall« sind die Wiederansiedlung und der Bestandschutz bedrohter Wat- und Wiesenvogelarten, insbesondere des Kiebitzes. ■

Großer Abendsegler (Lorenz Seebauer CC BY-SA 4.0)



Am Brodtener Steilufer

Samstag & Sonntag von 9–11 Uhr
Frühstück vom Büffet

Brot & Brötchen, Croissants, Müsli, Cornflakes
Joghurt, Quark, Zwiebelmett, Wurst & Käse,
Marmeladen, Honig, Nutella, Rührei, Obst,
Gekochte Eier, Speck & Würstchen,
Matjessalat, Geflügel- und Fleischsalat
Inkl. Multisaft & Wasser zum Zapfen
Inkl. Kaffee & Tee und heiße Schokolade
2 Stunden Parkticket werden erstattet

„Frühjahrs Special“ 24,90 € p.P.

www.die-hermannshoehe.de
Tischreservierungen an: info@die-hermannshoehe.de

DIE
RAUMGESTALTER

SEIT 2003



Die Fußbodenspezialisten

www.DerZweig.de
Kurgartenstraße 79-81
23570 Travemünde
Tel.: 04502 / 50 20
Fax: 04502 / 30 93 27
info@derzweig.de

MALERFACHBETRIEB
Bockmeyer

Malerarbeiten aller Art

Malerfachbetrieb
Paul Bockmeyer GmbH
Fehlingstraße 67
23570 Travemünde
Tel.: 04502 / 7 14 16
Fax: 04502 / 88 05 46
info@bockmeyer.info

HANS BARAS
TISCHLEREI MÖBELWERKSTÄTTEN

Tischlermeister Stefan Baras
Reepschlägerstraße 5
23556 Lübeck
Tel.: 0451 / 89 29 07
Tel.: 04502 / 99 79 81
Fax: 0451 / 89 39 39
info@baras.de

Frank Zingler
Maurermeister

- Reparatur • Umbau
- Anbau • Sanierung
- Fliesenarbeiten

Maurermeister Frank Zingler
Am Dreilingsberg 9
23570 Travemünde
Tel.: 04502 / 8 44 801
Fax: 04502 / 8 44 823
info@frankzingler.de

www.dieRaumgestalter.de



Maurermeister und Zimmerer



Planen Sie einen Ausbau oder
Modernisierung Ihres Hauses?

mehr erfahren

www.hausundkeller.de
Lübeck-Travemünde

**Sonnenschutzfolien
Sichtschutzfolien für
Fenster, Türen, etc.**

**Energie sparen mit
Wärmeschutzfolien**

Für alles was klebt...

MARTIN
BAGINSKI DESIGN

Ovendorfer Straße 12 / Ivendorf
23570 Travemünde
martin@baginski-media.de
www.baginski-media.de
Mobil 0163-776 13 39

**Zulassungsdienst
Yildirim**

Zulassung
Ummeldung
Abmeldung
Wunschkennezeichen
Schilderdruck

0176 58 03 98 03
info@zulassungsdienst-yildirim.de
Moislinger Allee 13, 23558 Lübeck





Kleefeld
HUNDESALON

Tel: 04502 7659812
moin@hundesalon-travemuende.de

Thalasso Therapie - Ohrenpf
Ultraschall Zahnreinigung
Pfotenpflege -
Baden - Entf
Homöopathie - T




Tina's Giftshop &
Drachenpoint



Vorderreihe 56/57
23570 Lübeck-Travemünde
Tel. 04502/8570135
Mo-Fr 10-18 Uhr
Sa 10-13 Uhr

natur
werkstatt
priwall



Vogelleben
zwischen Fluss und Meer

AUSSTELLUNG · EXKURSIONEN · WORKSHOPS

Naturwerkstatt Priwall, Fliegerweg 5-7
23570 Travemünde-Priwall, T: 04502/9996465
www.naturwerkstatt-priwall.de

beobachten
entdecken
verstehen

Alle Angaben ohne Gewähr, Änderungen vorbehalten. Erkundigen Sie sich bei Veranstalter, ob Termin

TERMINE



Ausführliche Veranstaltungshinweise online →

* NWP: Naturwerkstatt Priwall, Fliegerweg 5-7

** LTM: Lübeck Travemünde Marketing

Mai / Juni 2026

29
FR.

- 10:00-14:30 Die Grenzradtour um den Dassower See, Am Leuchtenfeld 10 a ▶ 12
- 10:00-17:00 Ostseestation, Priwallpromenade 29-31
- 10:00-18:00 Sandskulpturen Travemünde, Travemünder Landstraße 306
- 11:00-17:00 Galerie Anja ES KUNST!, Vorderreihe 7
- 11:00-17:00 Seebadmuseum Travemünde, Torstraße 1
- 11, 12:30, 14, Rundfahrt: Die Charmante Stunde MS
- 15:30, 17:00 Hanse, ab Kaiserbrücke Vorderreihe
- 21:30-23:30 Licht aus, Spot an! Insektenlichtfallen auf dem Priwall, NWP*

30
SA.

- 10:00-17:00 Ostseestation, Priwallpromenade 29-31
- 10:00-18:00 Sandskulpturen Travemünde, Travemünder Landstraße 306
- 11:00 Travefahrt nach Lübeck mit MS Hanse, ab Kaiserbrücke, Vorderreihe 64a

- 11:00-12:00 Fit und Aktiv ins Wochenende | Fitness & Bewegung, FREIZEIT und AKTIV e. V., Stadtschule Travemünde | Sporthalle, Hirtengang 10
- 11:00-12:30 Bernstein Workshop, NWP*
- 11:00-17:00 Galerie Anja ES KUNST!, Vorderreihe 7
- 11:00-17:00 Seebadmuseum Travemünde, Torstraße 1
- 11:30-13:00 Stadtführung durch das Seebad Travemünde, Am Leuchtenfeld 10a
- 12:00-13:30 Waldrallye im Naturschutzgebiet Südlicher Priwall, NWP*
- 13:00-15:00 Kleine Kiebitze auf der großen Wiese, NWP*
- 14:00-16:00 Schnitzwerkstatt, NWP*
- 18:00-21:00 Friedenskonzert im Geschichtserlebnisraum Roter Hahn, Pommerring 58 (am Kloster)
- 20:30-22:30 Nächtliche Fledermausführung auf dem Priwall, NWP*

31
SO.

- 10:00 Gottesdienst, Neuapostolische Kirche
- 10:00-11:00 Gottesdienst, St. Lorenz-Kirche
- 10:00-17:00 Ostseestation, Priwallpromenade 29-31
- 10:00-18:00 Sandskulpturen Travemünde, Travemünder Landstraße 306
- 11:00-17:00 Seebadmuseum Travemünde, Torstraße 1

01
MO.

- 07:30-13:00 Wochenmarkt, Fährplatz, Vorderreihe
- 10:00-18:00 Sandskulpturen Travemünde, Travemünder Landstraße 306
- 11:00-17:00 Galerie Anja ES KUNST!, Vorderreihe 7

- 15:00-16:30 Waldrallye im Naturschutzgebiet Südlicher Priwall, NWP*
 - 11, 12:30, 14, Rundfahrt: Die Charmante Stunde MS
 - 15:30, 17:00 Hanse, ab Kaiserbrücke Vorderreihe
- 02**
DI.
- 10:00-18:00 Sandskulpturen Travemünde, Travemünder Landstraße 306
 - 11:00-17:00 Galerie Anja ES KUNST!, Vorderreihe 7
 - 11:00-17:00 Seebadmuseum Travemünde, Torstraße 1
 - 11, 12:30, 14, Rundfahrt: Die Charmante Stunde MS
 - 15:30, 17:00 Hanse, ab Kaiserbrücke Vorderreihe
 - 19:00-22:00 Schach mit dem TSV Travemünde, Das kleine Winkler, Vorderreihe 22
- 03**
MI.
- 10:00-18:00 Sandskulpturen Travemünde, Travemünder Landstraße 306
 - 11:00 Travefahrt nach Lübeck mit MS Hanse, ab Kaiserbrücke, Vorderreihe 64a
 - 11:00-17:00 Galerie Anja ES KUNST!, Vorderreihe 7
 - 11:00-17:00 Seebadmuseum Travemünde, Torstraße 1
 - 12:00-14:00 Zwischen Vogelzug und Hochwasser. Naturschutz auf dem südlichen Priwall, NWP*
 - 15:00-17:00 Naturseifen | Workshop, NWP*
 - 15:30, 17:00 Rundfahrt: Die Charmante Stunde mit MS Hanse ab Kaiserbrücke, Vorderreihe 64a
 - 19:30 Gottesdienst, Neuapostolische Kirche



46 Jahre

Dünen-Pavillon

Essen - Trinken - Feiern
immer lecker, gemütlich
und stimmungsvoll, mit
Blick auf die Ostsee

Direkt am Priwallstrand



Dünenweg 19/Priwall, Tel. 04502/5647
duenenpavillon.de

Sie möchten Ihre Immobilie als Ferienwohnung anbieten?

Wir sind Ihnen gern behilflich und freuen uns auf Ihren Anruf.



Ferienwohnungen Travemünde

Kurgartenstr. 91 · Travemünde
Telefon 0 45 02 / 777 990
www.travestrand.de

Warum ist die **Scholle** platt?



Fühlen... füttern... Fragen stellen!

OSTSEESTATION travemünde

Wir sind wieder da!

Ostseeaquarium & Museum
www.ostseestation-travemuende.de
Priwallpromenade 29-31 · 23570 Lübeck-Travemünde

Travemündes Bimmelbahn



Steilküstentour & Städtetour werden mehrmals täglich angefahren z.B. von Haltestelle aja Hotel oder Fähranleger
Abfahrtszeiten unter www.bimmelbahn.sh

TAXI

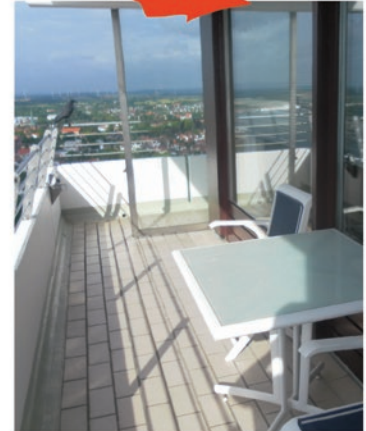


TRAVEMÜNDE

Malermeister ENGEL

- HANDWERKSTRADITION SEIT ÜBER 60 JAHREN -

ME



Frisch gestrichen!
... andere tun, was sie können. Wir können, was wir tun!

Internet: maler-engel.de
E-Mail: malerei-engel@hotmail.de
Telefon: 0171 / 60 60 564

und Uhrzeit aktuell sind und ob Kosten durch Teilnahme entstehen.

- 04 DO.** 07:30-13:00 Wochenmarkt, Fährplatz, Vorderreihe
10:00-17:00 Ostseestation, Priwallpromenade 29-31
10:00-18:00 Sandskulpturen Travemünde, Travemünder Landstraße 306
11:00-17:00 Galerie Anja ES KUNST!, Vorderreihe 7
11:00-17:00 Seebadmuseum Travemünde, Torstraße 1
12:00-14:00 Das Landschaftsschutzgebiet Küstenlandschaft Priwall | Führung, NWP*
15:00-16:30 Bernstein Workshop, NWP*
17:00-18:00 SEEBADKULTUR.LESUNG 2026 in Travemünde: Franziska Henze • Tee.Matcha. Mord und Ein Huhn, ein Mord, LTM*, Godewindpark ▶ 18

- 05 FR.** 10:00-17:00 Ostseestation, Priwallpromenade 29-31
11:00-13:00 Naturseifen | Workshop, NWP*
11:00-17:00 Galerie Anja ES KUNST!, Vorderreihe 7
11:00-17:00 Seebadmuseum Travemünde, Torstraße 1
11, 12:30, 14, Rundfahrt: Die Charmante Stunde MS
15:30, 17:00 Hanse, ab Kaiserbrücke Vorderreihe
19:00-23:00 BayBand & Friends im SlowDown Travemünde, Priwallpromenade 20
20:30-22:30 Nächtliche Fledermausführung auf dem Priwall, NWP* ▶ 30

- 06 SA.** 10:00-17:00 Ostseestation, Priwallpromenade 29-31
11:00 Travefahrt nach Lübeck mit MS Hanse, ab Kaiserbrücke, Vorderreihe 64a

- 11:00-12:00 Fit und Aktiv ins Wochenende | Fitness & Bewegung, FREIZEIT und AKTIV e. V., Sporthalle, Eingang: Hirtengang 10
11:00-15:30 Travemüdes Zukunft, Ortsrat, Schule am Meer ▶ 41
11:00-17:00 Seebadmuseum Travemünde, Torstraße 1
11:00-17:00 Galerie Anja ES KUNST!, Vorderreihe 7
"Mensch ärgere dich nicht" Meisterschaft, TSV Travemünde, Edeka Payk, Nordmeerstraße 98 ▶ 20
14:00-16:00 Steine und mehr | GeoOstsee Brodtener Ufer, Steiluferallee 1, Niendorf
15:00-17:00 Schnitzwerkstatt, NWP*
22:00 FARBENFLUT Party, Villa Mare, Kaiserallee 6 ▶ 9

- 07 SO.** 10:00 Gottesdienst, Neupostolische Kirche
10:00-11:00 Gottesdienst, St. Lorenz-Kirche
10:00-17:00 Ostseestation, Priwallpromenade 29-31
11:00-12:30 Waldralleye im Naturschutzgebiet Südlicher Priwall, NWP*
11:00-14:00 Yoga im SlowDown Modus, Priwallpromenade 20
11:00-17:00 Seebadmuseum Travemünde, Torstraße 1
14:00-15:30 Strandralleye im Landschaftsschutzgebiet Küstenlandschaft Priwall, NWP*
15:00-17:00 Naturseifen | Workshop, NWP*

▷▷▷

Ganzheitliches Wohlbefinden

Psychologische Beratung
Kite®-Methode
Blockaden lösen
Progressive Muskel Entspannung
LR Aloe Vera Produkte
Ein Reset für Körper, Geist und Seele

Nicole Lubbe

0173 455 4355

www.ganzheitliches-wohlbefinden.com

Ganzheitliches-wohlbefinden@web.de



15 Jahre

Appartementvermittlung
„...mehr als Meer“

FeWo in Travemünde und Niendorf?

Sie geben uns den Schlüssel und wir machen den Rest vom Online-Marketing bis zur Endreinigung.

04503 - 707504

info@niendorf-ostsee.net



schlossgut gross schwansee
Schloss · Lifestyle · Ostsee



BBQ IM GARTEN DER BRASSERIE

IMMER FREITAGS
von Mai bis September,
von 18:00 bis 21:00 Uhr

49,00 Euro pro Person -
Kinder bis 6 Jahren speisen kostenfrei
Um Reservierung wird gebeten.

JETZT
RESERVIEREN

schlossgut gross schwansee
Dornier Immobilien Holding GmbH & Co.KG
Am Park 1 · 23942 Gross Schwansee
+49 38827 8848-0 · info@schwansee.de
www.schwansee.de

Blinde Fenster?

Schmutz oder Feuchtigkeit zwischen den Scheiben?



Sanierung ohne Glasaustausch!

ohne Anfahrtskosten in Schleswig-Holstein

gebührenfrei: 0800/5889788

www.isolierglassanierung.eu

Glassanierung Worms Hauptstr. 7, 26122 Oldenburg



Spitzbergenstraße 3a
23570 Lübeck-Travemünde

T 04502 / 858 17 28 • M 0178 / 685 10 34

info@maler-granit.de • www.maler-granit.de

MALERARBEITEN • LACKIERARBEITEN • TAPEZIERARBEITEN
KREATIVTECHNIKEN • FASSADENBESCHICHTUNG • BODENBELÄGE

Alle Angaben ohne Gewähr, Änderungen vorbehalten. Erkundigen Sie sich bei Veranstalter, ob Termin

16:30-18:30 Linos Ensemble | Kammermusik im Ballsaal, ATLANTIC, Kaiserallee 2

11, 12:30, 14, Rundfahrt: Die Charmante Stunde MS
15:30, 17:00 Hanse, ab Kaiserbrücke Vorderreihe

08 MO. 07:30-13:00 Wochenmarkt, Fährplatz, Vorderreihe
11:00-17:00 Galerie Anja ES KUNST!, Vorderreihe 7
12:00-14:00 Zwischen Vogelzug und Hochwasser. Naturschutz auf dem südlichen Priwall, NWP*
15:00-16:30 Strandrallye im Landschaftsschutzgebiet Küstenlandschaft Priwall, NWP*

09 DI. 11:00-17:00 Galerie Anja ES KUNST!, Vorderreihe 7
11:00-17:00 Seebadmuseum Travemünde, Torstraße 1
11, 12:30, 14, Rundfahrt: Die Charmante Stunde MS
15:30, 17:00 Hanse, ab Kaiserbrücke Vorderreihe
15:00-17:00 Schnitzwerkstatt, NWP*
19:00-22:00 Schach mit dem TSV Travemünde, Das kleine Winkler, Vorderreihe 22

10 MI. 07:30-13:00 Wochenmarkt, Fährplatz, Vorderreihe
11:00 Travefahrt nach Lübeck mit MS Hanse, ab Kaiserbrücke, Vorderreihe 64a

11:00-17:00 Galerie Anja ES KUNST!, Vorderreihe 7
11:00-17:00 Seebadmuseum Travemünde, Torstraße 1
16:00-18:00 MEER malen | Mal-Workshop in Travemünde, seeFest-Agentur, Kaiserallee 59
11, 12:30, 14, Rundfahrt: Die Charmante Stunde MS
15:30, 17:00 Hanse, ab Kaiserbrücke Vorderreihe
19:30 Gottesdienst, Neuapostolische Kirche

11 DO. 07:30-13:00 Wochenmarkt, Fährplatz, Vorderreihe
10:00-17:00 Ostseestation, Priwallpromenade 29-31
11:00-17:00 Galerie Anja ES KUNST!, Vorderreihe 7
11:00-17:00 Seebadmuseum Travemünde, Torstraße 1
11:30-14:30 Radtour rund um Travemünde, FREIZEIT und AKTIV e. V., St.-Lorenz Kirchplatz
15:00-17:00 Das Landschaftsschutzgebiet Küstenlandschaft Priwall | Führung, NWP*
11, 12:30, 14, Rundfahrt: Die Charmante Stunde MS
15:30, 17:00 Hanse, ab Kaiserbrücke Vorderreihe
17:00-18:00 SEEBADKULTUR.LESUNG 2026 in Travemünde: Jobst Schlennstedt • Stecknitz-Mörder, LTM*, Godewindpark ▶ 18

12 FR. 10:00-14:30 Die Grenzradtour um den Dassower See, Am Leuchtenfeld 10a ▶ 12
10:00-17:00 Ostseestation, Priwallpromenade 29-31
11:00-17:00 Galerie Anja ES KUNST!, Vorderreihe 7
11:00-17:00 Seebadmuseum Travemünde, Torstraße 1
16:00 A Tribute to ABBA - Unforgettable, Rosenhof, Mecklenburger Landstraße 2-12 ▶ 37
11, 12:30, 14, Rundfahrt: Die Charmante Stunde MS
15:30, 17:00 Hanse, ab Kaiserbrücke Vorderreihe
17:00-19:00 Lagerfeuer-Diplom und Stockbrot backen Workshop, NWP*
18:00-21:00 Großer Mädchen- und Frauenflohmkt, Familienzentrum Travemünde, Steenkamp 32 b ▶ 18

13 SA. 10:00-17:00 Ostseestation, Priwallpromenade 29-31
10:00-18:00 Sandskulpturen Travemünde, Travemünder Landstraße 306
11:00 Travefahrt nach Lübeck mit MS Hanse, ab Kaiserbrücke, Vorderreihe 64a
11:00-17:00 Galerie Anja ES KUNST!, Vorderreihe 7
11:00-17:00 Seebadmuseum Travemünde, Torstraße 1

SORRENTO
PIZZA & BOWLING
TRAVEMÜNDE

AUCH FÜR PRIVAT- ODER FIRMENFEIERN

ÖFFNUNGS- UND LIEFERZEITEN:
DIENSTAG BIS SONNTAG & FEIERTAGE VON 17:00-23:00 UHR
KURGARTENSTRASSE 24 | 23570 TRAVEMÜNDE
WWW.PIZZASERVICSORRENTO.DE

DIE NUMMER GEGEN HUNGER
04502 - 59 47
04502 - 57 19
AUCH ZUM MITNEHMEN

THRE PIZZA GANZ WEISS & BELIEFERT!

SEIT 1997
Schöne Lampen Travemünde

Kaffeebar Lichtblick

- Kaffee, Kuchen, schöne Lampen sowie Lampenschirmanfertigung nach Maß -

Montag – Mittwoch Ruhetag | Donnerstag bis Sonntag 11:30-18:00 Uhr geöffnet
Vorderreihe 23 | 23570 Travemünde | Tel. 04502/77604

Stasch Haustechnik



Elektro Heizung Sanitär

**Elektro Stasch GmbH
MEYER Ivendorf GmbH**
Torstr. 42 | 23570 Travemünde

Online-Bewerbung unter:
gc@stasch-haustechnik.de

WERDEN SIE TEIL DES TEAMS!

ELEKTRO STASCH GMBH

- Elektroniker (m/w/d) für Energie- und Gebäudetechnik
- Azubi (m/w/d) für Energie- und Gebäudetechnik

MEYER IVENDORF GMBH

- Anlagenmechaniker (m/w/d) für Sanitär-, Heizung- & Klimatechnik
- Badplaner (m/w/d)
- Azubi (m/w/d) für Sanitär-, Heizung- und Klimatechnik

Senden Sie uns Ihre aussagekräftige Bewerbung per Mail, Post oder über unser Online-Formular. stasch-haustechnik.de

RESTAURANT SEEBÄR



Neuer Matjes in verschiedenen Variationen

☎ 04502 / 55 81
Vorderreihe 51a · 23570 Travemünde

und Uhrzeit aktuell sind und ob Kosten durch Teilnahme entstehen.

- 13:30-17:00** Shiatsu-Techniken lernen in der Gruppe, Praxis für Physiotherapie PIER3, Auf dem Baggersand 3
- 15:30, 17:00** Rundfahrt: Die Charmante Stunde mit MS Hanse, ab Kaiserbrücke, Vorderreihe 64a
- 14 So.** 10:00 Gottesdienst, Neupostolische Kirche
- 10:00-11:00 Gottesdienst, St. Lorenz-Kirche
- 10:00-17:00 Ostseestation, Priwallpromenade 29-31
- 10:00-18:00 Sandskulpturen Travemünde, Travemünder Landstraße 306
- 11:00-17:00 Seebadmuseum Travemünde, Torstraße 1
- 12:00-13:30 Steine für Kids | GeoOstsee Brodtener Ufer, Steiluferallee 1 Niendorf
- 12:00-13:30 Bernstein Workshop, NWP*
- 14:00-15:30 Waldralleye im Naturschutzgebiet Südlicher Priwall, NWP*
- 11, 12:30, 14, Rundfahrt: Die Charmante Stunde MS Hanse, ab Kaiserbrücke Vorderreihe
- 15:30, 17:00 KUNST-am-KAI-Orchester, Kulturkirche St. Petri ▶ 42
- 15 Mo.** 07:30-13:00 Wochenmarkt, Fährplatz, Vorderreihe
- 10:00-18:00 Sandskulpturen Travemünde, Travemünder Landstraße 306
- 11:00-17:00 Galerie Anja ES KUNST!, Vorderreihe 7
- 10:00-18:00 Sandskulpturen Travemünde, Travemünder Landstraße 306
- 16 Di.** 11:00-17:00 Galerie Anja ES KUNST!, Vorderreihe 7
- 11:00-17:00 Seebadmuseum Travemünde, Torstraße 1
- 15:00-17:00 Zwischen Vogelzug und Hochwasser. Naturschutz auf dem südlichen Priwall, NWP*
- 11, 12:30, 14, Rundfahrt: Die Charmante Stunde MS Hanse, ab Kaiserbrücke Vorderreihe
- 15:30, 17:00 Schach mit dem TSV Travemünde, Das kleine Winkler, Vorderreihe 22
- 17 Mi.** 10:00-18:00 Sandskulpturen Travemünde, Travemünder Landstraße 306
- 11:00 Travefahrt nach Lübeck mit MS Hanse, ab Kaiserbrücke, Vorderreihe 64a
- 11:00-17:00 Galerie Anja ES KUNST!, Vorderreihe 7
- 11:00-17:00 Seebadmuseum Travemünde, Torstraße 1
- 15:00 Erdbeerfest, Rosenhof, Mecklenburger Landstraße 2-12 ▶ 37
- 15:00-17:00 Gesteinsbestimmung | Workshop, NWP*
- 15:30, 17:00 Rundfahrt: Die Charmante Stunde mit MS Hanse ab Kaiserbrücke, Vorderreihe 64a
- 19:30 Gottesdienst, Neupostolische Kirche
- 18 Do.** 07:30-13:00 Wochenmarkt, Fährplatz, Vorderreihe
- 10:00-12:00 Mal-Ort Travemünde | Acryl malen, FREI-ZEIT und AKTIV e. V., Teutendorfer Weg 10 b
- 10:00-17:00 Ostseestation, Priwallpromenade 29-31
- 10:00-18:00 Sandskulpturen Travemünde, Travemünder Landstraße 306
- 11:00-17:00 Galerie Anja ES KUNST!, Vorderreihe 7
- 11:00-17:00 Seebadmuseum Travemünde, Torstraße 1
- 15:00-17:00 Das Landschaftsschutzgebiet Küstenlandschaft Priwall | Führung, NWP*
- 11, 12:30, 14, Rundfahrt: Die Charmante Stunde MS Hanse, ab Kaiserbrücke Vorderreihe
- 15:30, 17:00 SEEBADKULTUR.LESUNG 2026 in Travemünde: Angela Detmers • Himbeergrüner Sommer, LTM*, Godewindpark ▶ 18

▷▷▷

Es gibt Spargel!



Trelleborgallee 2a · 23570 Travemünde · Telefon 0 45 02 889 65 60 · www.marina-travemuende.de

marina
RESTAURANT CAFÉ BAR
Täglich ab 12 Uhr geöffnet!

04502
4446
Sandra's Taxi Travemünde
04502 - 44 46
IHR TAXI-UNTERNEHMEN IN
TRAVEMÜNDE

04502 - 8867457
www.123musik.org
Die Musikschule in
Travemünde
123musik
Einfach Musik machen
Dein Musik-Camp am Meer!
Ferienkurse
Junior-Band
Musical
Mitmach-Musik
Kunst-Camp
Klavier
Gitarre-Ukulele
Einfach
Musik
machen!

Ihr Partner für PC,
Telefon und Internet
**Systemhaus
Trave**
Beratung - Reparatur - Virenbeseitigung
0451-121 998 41
info@sh-trave.de
www.sh-trave.de

Alle Angaben ohne Gewähr, Änderungen vorbehalten. Erkundigen Sie sich bei Veranstalter, ob Termin

- 19 FR.**
- 10:00-17:00 Ostseestation, Priwallpromenade 29-31
 - 10:00-18:00 Sandskulpturen Travemünde, Travemünder Landstraße 306
 - 10:00-19:00 Fit & Fun | Lifestylmesse, M & E Messe & Event GmbH, Tornadowiese
 - 11:00-17:00 Galerie Anja ES KUNST!, Vorderreihe 7
 - 11:00-17:00 Seebadmuseum Travemünde, Torstraße 1
 - 11, 12:30, 14, Rundfahrt: Die Charmante Stunde MS Hanse, ab Kaiserbrücke Vorderreihe
 - 15:30, 17:00
 - 18:00 CDU Labskausabend, Maritim, Trelleborggalle 2 ▶ 15
 - 19:00-23:00 BayBand & Friends im SlowDown, Priwallpromenade 20
- ganztägig** Travemünder Beachhandball-Cup 2026, THF Travemünder Handball Förderverein e.V., Strand an der Nordermole, Strandpromenade ▶ 14, 18
- 20 SA.**
- 10:00-17:00 Ostseestation, Priwallpromenade 29-31
 - 10:00-18:00 Sandskulpturen Travemünde, Travemünder Landstraße 306
 - 10:00-19:00 Fit & Fun | Lifestylmesse, M & E Messe & Event GmbH, Tornadowiese
- ganztägig** Travemünder Beachhandball-Cup 2026, THF Travemünder Handball Förderverein e.V., Strand an der Nordermole, Strandpromenade ▶ 14, 18

- 10:15-18:00 Ausflug ab Travemünde: Hamburger Hafen, alter Elbtunnel, Elbphilharmonie, FREIZEIT und AKTIV e. V., Strandbahnhof
 - 11:00 Travefahrt nach Lübeck mit MS Hanse, ab Kaiserbrücke, Vorderreihe 64a
 - 11:00-12:30 Bernstein Workshop, NWP*
 - 11:00-17:00 Galerie Anja ES KUNST!, Vorderreihe 7
 - 11:00-17:00 Seebadmuseum Travemünde, Torstraße 1
 - 14:00-15:30 Strandrallye im Landschaftsschutzgebiet Küstenlandschaft Priwall, NWP*
 - 15:30, 17:00 Rundfahrt: Die Charmante Stunde mit MS Hanse, ab Kaiserbrücke, Vorderreihe 64a
 - 16:00 Open Air am Meer, Herrmannshöhe ▶ 8
 - 17:00-19:00 Lagerfeuer-Diplom und Stockbrot backen Workshop, NWP*
- ganztägig** Travemünder Beachhandball-Cup 2026, THF Travemünder Handball Förderverein e.V., Strand an der Nordermole, Strandpromenade ▶ 14, 18
- 21 SO.**
- 10:00 Gottesdienst, Neuapostolische Kirche
 - 10:00-11:00 Gottesdienst, St. Lorenz-Kirche
 - 10:00-17:00 Ostseestation, Priwallpromenade 29-31
 - 10:00-18:00 Sandskulpturen Travemünde, Travemünder Landstraße 306
 - 10:00-19:00 Fit & Fun | Lifestylmesse, M & E Messe & Event GmbH, Tornadowiese
 - 11:00-17:00 Seebadmuseum Travemünde, Torstraße 1

- 12:00-14:00 Gesteinsbestimmung | Workshop, NWP*
 - 15:00-17:00 Schnitzwerkstatt, NWP*
 - 11, 12:30, 14, Rundfahrt: Die Charmante Stunde MS Hanse, ab Kaiserbrücke Vorderreihe
 - 15:30, 17:00
- 22 MO.**
- 07:30-13:00 Wochenmarkt, Fährplatz, Vorderreihe
 - 10:00-18:00 Sandskulpturen Travemünde, Travemünder Landstraße 306
 - 11:00-12:30 Bernstein Workshop, NWP*
 - 11:00-17:00 Galerie Anja ES KUNST!, Vorderreihe 7
 - 15:00-16:30 Waldrallye im Naturschutzgebiet Südlicher Priwall, NWP*
- 23 DI.**
- 10:00-18:00 Sandskulpturen Travemünde, Travemünder Landstraße 306
 - 11:00-17:00 Galerie Anja ES KUNST!, Vorderreihe 7
 - 11:00-17:00 Seebadmuseum Travemünde, Torstraße 1
 - 12:00-14:00 Vågsbygd Skolemusikk | Konzert, Am Brüggmanngarten
 - 15:00-17:00 Schnitzwerkstatt NWP*
 - 11, 12:30, 14, Rundfahrt: Die Charmante Stunde MS Hanse, ab Kaiserbrücke Vorderreihe
 - 15:30, 17:00
 - 19:00-22:00 Schach mit dem TSV Travemünde, Das kleine Winkler, Vorderreihe 22

SaM
Seminarraum am Meer
Arbeiten, wo andere Urlaub machen!
Der Seminarraum ist zu mieten für Veranstaltungen verschiedenster Art, Seminare, Workshops, Schulungen sowie Entspannungsthemen wie Yoga, Pilates, autogenes Training und ähnliches
www.seminarraum-am-meer.de
04502 888 13 87 · Steenkamp 59, 23570 Travemünde

Fresh-up
für Ihr Wohnzimmer
Inspiration und gute Kunst gibt es bei uns
Anja ES KUNST! Vorderreihe 7 Travemünde 0173-58 44 171
Di-Sa 11-17, So 12-17
www.anja-es-kunst.de

IHR GARTENFACHMANN FÜR TRAVEMÜNDE
DAVID
GEBÄUEDEDIENSTE
JETZT DEN GARTEN PFLEGEN LASSEN!
Travemünde
0171/5179115
www.david-gebaeuedienste.de

Fischereibetrieb Harry Lüdtke

Fischereihafen Travemünde



Täglich ab 8:00 Uhr, Montag Ruhetag

Ab April täglich geöffnet, Montag Ruhetag, außer an den Feiertagen

**Frisch- und Räucherfisch, Fischbrötchen
Marinaden, hausgemachte Fischfrikadellen**

und Uhrzeit aktuell sind und ob Kosten durch Teilnahme entstehen.

**24
Mi.**

- 10:00-18:00 Sandskulpturen Travemünde, Travemünder Landstraße 306
- 11:00 Travefahrt nach Lübeck mit MS Hanse, ab Kaiserbrücke, Vorderreihe 64a
- 11:00-17:00 Galerie Anja ES KUNST!, Vorderreihe 7
- 11:00-17:00 Seebadmuseum Travemünde, Torstraße 1
- 15:00-16:30 Bernstein Workshop, NWP*
- 15:30, 17:00 Rundfahrt: Die Charmante Stunde mit MS Hanse ab Kaiserbrücke, Vorderreihe 64a
- 16:00-18:00 MEER malen | Mal-Workshop in Travemünde, seeFest-Agentur, Kaiserallee 59
- 17:00 Feiner Fang- Matjes, Rosenhof, Mecklenburger Landstraße 2-12 ▶ 37
- 19:30 Gottesdienst, Neuapostolische Kirche

**25
Do.**

- 07:30-13:00 Wochenmarkt, Fährplatz, Vorderreihe
- 10:00-17:00 Ostseestation, Priwallpromenade 29-31
- 10:00-18:00 Sandskulpturen Travemünde, Travemünder Landstraße 306
- 11:00-17:00 Galerie Anja ES KUNST!, Vorderreihe 7
- 11:00-17:00 Seebadmuseum Travemünde, Torstraße 1
- 11:30-14:30 Radtour rund um Travemünde, FREIZEIT und AKTIV e. V., St.-Lorenz Kirchplatz
- 15:00-17:00 Gesteinsbestimmung | Workshop, NWP*
- 17:00-18:00 SEEBADKULTUR.LESUNG 2026 in Travemünde: Eva Almstädt • Ostseehölle, LTM*, Godewindpark ▶ 18

**26
Fr.**

- 07:00-18:00 Das Kreuzfahrtschiff EUROPA besucht Travemünde, Ostpreußenkai, Vorderreihe
- 09:00-20:00 Italienischer Markt am Traveufer,, ATHENA INTERNATIONAL COMPANY S.R.O, Tornadowiese, Travepromenade
- 10:00-14:30 Die Grenzradtour um den Dassower See, Am Leuchtenfeld 10a ▶ 12
- 10:00-17:00 Ostseestation, Priwallpromenade 29-31
- 10:00-18:00 Sandskulpturen Travemünde, Travemünder Landstraße 306
- 10:30-12:00 Mit einem Insider vom Fischereihafen zur Lotsenstation | Führung, FREIZEIT und AKTIV e. V., Fischereihafen
- 11:00-17:00 Galerie Anja ES KUNST!, Vorderreihe 7
- 11:00-17:00 Seebadmuseum Travemünde, Torstraße 1
- 11, 12:30, 14, 15:30, 17:00 Rundfahrt: Die Charmante Stunde MS Hanse, ab Kaiserbrücke Vorderreihe
- 17:00-19:00 Lagerfeuer-Diplom und Stockbrot backen Workshop, NWP*

**27
Sa.**

- 09:00-20:00 Italienischer Markt am Traveufer,, ATHENA INTERNATIONAL COMPANY S.R.O, Tornadowiese, Travepromenade
- 10:00-17:00 Ostseestation, Priwallpromenade 29-31
- 10:00-18:00 Sandskulpturen Travemünde, Travemünder Landstraße 306



Rosenhof Travemünde

SENIORENWOHNANLAGE

JEDEN ERSTEN SAMSTAG & SONNTAG
IM MONAT, 14.00 BIS 17.00 UHR
(AUSSER FEIERTAGSWOCHENENDEN)

HAUSFÜHRUNGEN

Gern informieren wir Sie über das Leben und die Betreuungsmöglichkeiten im Rosenhof Travemünde und führen durch das Haus

12. JUNI 2026, 16.00 UHR *

A TRIBUTE TO ABBA – UNFORGETTABLE

Mit glitzernden Kostümen und voller Leidenschaft lassen die Musikerinnen und Musiker des Ensembles UNFORGETTABLES die 70er Jahre wieder aufleben. Hits wie MAMMA MIA und WATERLOO sorgen für eine musikalische Zeitreise, die berührt, begeistert und niemanden still sitzen lässt
(€ 14,00 inkl. Begrüßungsgetränk)

17. JUNI 2026, 15.00 UHR *

ERDBEERFEST

Genießen Sie bei einem unbeschwerten Konzert in unserem Innenhof mit der Band SWING FOR FUN die süße rote Frucht in Form von fruchtiger Erdbeerbowle, leichten Erdbeertorten-Variationen oder erfrischend kühl mit Vanilleeis. Der Eintritt ist frei (Preise à la carte)

24. JUNI 2026, 17.00 UHR *

FEINER FANG – MATJES

Endlich ist der junge Hering da: Es erwartet Sie ein Buffet mit köstlichen Herings-Variationen sowie schmackhaften Beilagen. Musikalisch wird unser Matjesessen von ALEXANDER WÓWCZUK als „Akkordeon-Duo“ begleitet
(€ 21,50 exkl. Getränke)

Bei Veranstaltungen mit einem * ist eine Anmeldung erforderlich.

Rosenhof Travemünde
Seniorenwohnanlage Betriebsges. mbH
Mecklenburger Landstraße 2-12
23570 Travemünde
Telefon 04502/86 03 31
www.rosenhof.de

facebook.com/www.rosenhof.de



Wir sind für Sie da!

Ambulante Pflege Travemünde

Am Dreilingsberg 21 • 23570 Lübeck-Travemünde • Telefon: 04502 302072
Email: ambulante.pflege@diakonie-nordnordost.de

**IHR FENSTERPUTZER
FÜR TRAVEMÜNDE**

DAVID

GEBÄUDEDIENSTE



**GLAS-
REINIGUNG
VOM
FACHMANN**

Travemünde
☎ 0171/5179115

www.david-gebauedienste.de

JENSCH & DRUDE

RECHTSANWÄLTE

Mühlenberg 19a · 23570 Lübeck - Travemünde
Telefon 04502-888 755 · Telefax 04502-880 569
kanzlei@jensch-drude.de · www.jensch-drude.de

- 10:00-18:00 1. Lübecker Blaulichttag | Familienfest im Brüggmanngarten, Freiwillige Feuerwehr Lübeck Siems, Am Brüggmanngarten
- 11:00 Travefahrt nach Lübeck mit MS Hanse, ab Kaiserbrücke, Vorderreihe 64a
- 11:00-12:00 Fit und Aktiv ins Wochenende | Fitness & Bewegung, FREIZEIT und AKTIV e. V., Sporthalle, Eingang: Hirtengang 10
- 11:00-17:00 Galerie Anja ES KUNST!, Vorderreihe 7
- 11:00-17:00 Seebadmuseum Travemünde, Torstraße 1
- 12:00-13:30 Bernstein Workshop, NWP*
- 20:30-22:30 Nächtliche Fledermausführung auf dem Priwall, NWP* ▶ 30
- 21:00 Spielwiese Secret, Villa Mare, Kaiserallee 6 ▶ 8
- 09:00-20:00 Italienischer Markt am Traveufer,, ATHENA INTERNATIONAL COMPANY S.R.O., Tornadowiese, Travepromenade
- 28 SO.**
- 10:00 Gottesdienst, Neuapostolische Kirche
- 10:00-11:00 Gottesdienst, St. Lorenz-Kirche
- 10:00-17:00 Ostseestation, Priwallpromenade 29-31
- 10:00-18:00 Sandskulpturen Travemünde, Travemünder Landstraße 306
- 11:00-17:00 Seebadmuseum Travemünde, Torstraße 1
- 12:00-14:00 Zwischen Vogelzug und Hochwasser. Naturschutz auf dem südlichen Priwall, NWP*

- 14:00-16:00 Literarischer Strandspaziergang in Travemünde, LÜBECKER MUSEEN, Am Leuchtenfeld 10a
- 15:00-17:00 Naturseifen | Workshop, NWP*
- 11, 12:30, 14, 15:30, 17:00 Rundfahrt: Die Charmante Stunde MS Hanse, ab Kaiserbrücke Vorderreihe
- 29 MO.**
- 07:30-13:00 Wochenmarkt, Fährplatz, Vorderreihe
- 09:00-20:00 Italienischer Markt am Traveufer,, ATHENA INTERNATIONAL COMPANY S.R.O., Tornadowiese, Travepromenade
- 10:00-18:00 Sandskulpturen Travemünde, Travemünder Landstraße 306
- 11:00-17:00 Galerie Anja ES KUNST!, Vorderreihe 7
- 14:00-16:00 Schnitzwerkstatt, NWP*
- 11, 12:30, 14, 15:30, 17:00 Rundfahrt: Die Charmante Stunde MS Hanse, ab Kaiserbrücke Vorderreihe
- 20:30-22:30 Nächtliche Fledermausführung auf dem Priwall, NWP* ▶ 30
- 09:00-20:00 Italienischer Markt am Traveufer,, ATHENA INTERNATIONAL COMPANY S.R.O., Tornadowiese, Travepromenade
- 30 DI.**
- 10:00-18:00 Sandskulpturen Travemünde, Travemünder Landstraße 306
- 11:00-12:30 Bernstein Workshop, NWP*
- 11:00-17:00 Galerie Anja ES KUNST!, Vorderreihe 7

- 11:00-17:00 Seebadmuseum Travemünde, Torstraße 1
- 11, 12:30, 14, 15:30, 17:00 Rundfahrt: Die Charmante Stunde MS Hanse, ab Kaiserbrücke Vorderreihe
- 17:00 Jugendorchester Rudolf Steiner Schule Berlin | Konzert, Rudolf Steiner Schule Berlin | musikerleben e.V, Am Brüggmanngarten
- 17:00-19:00 Lagerfeuer-Diplom und Stockbrot backen Workshop, NWP*
- 19:00-22:00 Schach mit dem TSV Travemünde, Das kleine Winkler, Vorderreihe 22



**DIE HÖLZWÜRMER
TISCHLEREI**

THOMAS RIECK & CHRISTIAN SACHAROW



04502/999706 • 04504/708448
0171/6566514

www.tischlerei-holzwürmer.de



Torstraße 1
23570 Lübeck-Travemünde
☎ 04502 8626-0

✉ info@kanzleiamhafen.de
🌐 www.kanzleiamhafen.de
☎ 04502 8626-27

Volker Echelmeyer
Rechtsanwalt und Notar
Fachanwalt für Familienrecht

Philip Zeidler
Rechtsanwalt und Notar
Fachanwalt für Bau- und Architektenrecht

Ulrich Krause
Rechtsanwalt
Fachanwalt für Verwaltungsrecht

Martin Reinicke
Rechtsanwalt

Travemünde Aktuell
PRÄSENTIERT:

Warmer Kartoffelsalat mit grünem Spargel, Radieschen & Zitronen-Dressing

Zutaten

- 500 g kleine neue Kartoffeln
- 1 Bund grüner Spargel
- 1 Bund Radieschen
- 1 kleine rote Zwiebel
- 2–3 EL Olivenöl
- 1 TL Ahornsirup
- 3 EL Olivenöl
- Salz, schwarzer Pfeffer

Für das Dressing

- 1 TL Senf
- 2 EL Zitronensaft

Außerdem

- Frische Kräuter
- Brot
- Optional: geröstete Sonnenblumenkerne oder Walnüsse

Zubereitung

1. Kartoffeln gründlich waschen und in Salzwasser ca. 15–20 Minuten garen. Abgießen, kurz ausdampfen lassen und halbieren.
 2. Spargel in Stücke schneiden, in einer Pfanne mit etwas Olivenöl 5–7 Minuten anbraten, bis er bissfest ist.
 3. Radieschen in feine Scheiben schneiden, Zwiebel fein hacken.
 4. Für das Dressing alle Zutaten gut verrühren.
 5. Warme Kartoffeln mit Spargel, Radieschen und Zwiebel mischen.
 6. Dressing unterheben und alles kurz ziehen lassen.
 7. Mit frischen Kräutern und optional Kernen toppen.
- Dazu passen geröstete Sonnenblumenkerne oder Walnüsse. Mit Brot servieren.



Leicht



ca. 2–3 Portionen



ca. 30 Minuten

TRAVEMÜNDE AKTUELL INFORMIERT



Mannschaft	Gegner	Datum	Anpff	Spielart	Ergebnis
Heimspiele Mai / Juni TSV Travemünde					
Ü32 Herren	TSV Schlutup	14.05.2026	10:45h	Pokalfinale	
1. B Junioren	TuS Lübeck	16.05.2026	14:00h	Kreisliga	
1. D Junioren	SF Herrnburg	20.05.2026	17:30h	Kreisklasse A	
1. B Junioren	FC Dornbreite Lübeck	21.05.2026	18:30h	Kreisliga	
Ü32 Herren	Roter Stern Lübeck	22.05.2026	19:30h	Kreisliga	
1. C Junioren	JFV Lübeck	25.05.2026	12:30h	Kreispokal	
1. D Junioren	SV Viktoria	30.05.2026	11:00h	Kreisklasse A	
1. C Junioren	TSV Bargtheide 2	01.06.2026	18:15h	Landesliga	
Ü32 Herren	SGPansdorf-Scharbeutz	05.06.2026	19:30h	Kreisliga	
1. E Junioren	SG TSV Trave 20 2	06.06.2026	17:00h	Kreisliga	
1. C Junioren	JFV Südholstein 2	06.06.2026	13:00h	Landesliga	
Ergebnisse					
1. D Junioren	ATSV Stockelsdorf 3	18.04.2026	11:00h	Kreisliga	1:2
2. Herren	SG Viktoria 76	24.04.2026	19:30h	Kreisklasse C	5:2
1. E Junioren	SC Rapid Lübeck	25.04.2026	10:00h	Kreisliga	5:0
1. D Junioren	SV Viktoria o8 3	25.04.2026	11:45h	Kreisliga	10:1
1. C Junioren	VFB Lübeck 2	25.04.2026	14:00h	Landesliga	3:5
1. Herren	ATSV Stockelsdorf	26.04.2026	14:00h	Kreisliga	5:2
1. E Junioren	TSV Eintracht Groß Grönau	30.04.2026	17:00h	Kreisliga	6:1
1. D Junioren	SG Phönix 76 2	02.05.2026	11:00h	Kreisklasse A	8:0
1. C Junioren	FC Dornbreite Lübeck	05.05.2026	18:00h	Landesliga	3:3
1. D Junioren	FC Dornbreite Lübeck	06.05.2026	17:30h	Kreispokal	10:1
1. D Junioren	SV Fortuna St. Jürgen 3	09.05.2026	11:00h	Kreisklasse A	
1. Herren	Eichholzer SV 2	10.05.2026	14:00h	Kreisliga	2:2

In der Travemünder Kneipe Pinte P2 werden regelmäßig Fußballübertragungen gezeigt. Zu sehen sind unter anderem Spiele der Bundesliga und des DFB-Pokals. Durch das Angebot verschiedener Pay-TV-Sender können zahlreiche Begegnungen live verfolgt werden.

ORTSRAT LÄDT ZUM WORKSHOP

ÜBER DIE ZUKUNFT TRAVEMÜNDES EIN

Der Zustand des Travemünder Strandbahnhofes beschäftigt viele Bewohnerinnen und Bewohner. Das Gebäude befindet sich in Privatbesitz und wird seit längerer Zeit überwiegend als Flohmarkt und Lagerfläche genutzt.
Foto: Rüdiger Wenzel



Wie soll sich Travemünde in den kommenden Jahren entwickeln und was wünschen sich die Menschen vor Ort für ihren Stadtteil? Mit diesen Fragen beschäftigt sich ein öffentlicher Workshop des Ortsrat Travemünde am Sonnabend, 6. Juni 2026, in der Schule am Meer.

Unter dem Motto »Gestalte die Zukunft von Travemünde mit« sind Bürgerinnen und Bürger eingeladen, gemeinsam mit Vertretern der Lübecker Bauverwaltung sowie Mitgliedern des Ortsrates über aktuelle Probleme, Ideen und mögliche Verbesserungen für das Seebad zu diskutieren. Ziel der Veranstaltung ist es, konkrete Vorschläge für eine stärker anwohnergerechte Planung zu entwickeln

und diese später in die politische Diskussion einzubringen.

Seit fast einem Jahr hatte eine Arbeitsgruppe des Ortsrates Hinweise, Wünsche und Kritikpunkte aus der Bevölkerung gesammelt. Dabei gingen nach Angaben des Ortsrates weit über 100 Anregungen ein. Häufig genannt wurden unter anderem die Verkehrssituation, hohe Parkgebühren sowie der Zustand der Travemünder Bahnhöfe. Die Themen wurden inzwischen in die Bereiche »Lebenswertes Travemünde«, »Stadtplanung« und »Mobilität« gegliedert.

Während des Workshops sollen diese Themen an mehreren Thementischen vorgestellt und diskutiert werden. Die Teilnehmenden

können zwischen den einzelnen Gesprächsrunden wechseln und eigene Ideen einbringen. Moderiert werden die Diskussionen von Mitgliedern des Ortsrates. Fachliche Einschätzungen liefern unter anderem Bauamtsleiter Christian Stolte und Mitarbeiterin Wiebke Warfia von der Lübecker Bauverwaltung.

Auch Schüler:innen der Stadtschule Travemünde sowie der Schule am Meer sollen ihre Vorstellungen und Wünsche für die Zukunft Travemüdes einbringen. Unterstützt wird die Veranstaltung durch die Partnerschaft für Demokratie Lübeck sowie das Bundesprogramm »Demokratie leben!«.

Am Ende des Workshops soll ein gemeinsames Fazit stehen, das der Ortsrat anschließend als Auftrag der Travemünder Bevölkerung in Gespräche mit Politik und Verwaltung einbringen möchte. Geplant ist zudem, die Ergebnisse langfristig weiterzuverfolgen. Für 2027 ist bereits eine Evaluationskonferenz vorgesehen, bei der erste Fortschritte und weitere Schritte vorgestellt werden sollen.

Die Veranstaltung beginnt um 11 Uhr und endet voraussichtlich gegen 15:30 Uhr. Eine Anmeldung ist bis zum 29. Mai über die Internetseite des Ortsrates möglich. Während der Pausen bietet die Schülervertretung der Schule am Meer kleine Snacks und Getränke an. ■



GLEITSICHT- BRILLE

inkl. Fassung Basic - Kunststoff - entspiegelt
gehärtet - Made in Germany

ab **279 €**
oder 12€/Monat im Brillenabo (24 Monate)

B **BADURA
OPTIK**
VORDERREIHE 20
TRAVEMÜNDE • 04502-3437

Orginial Volvo Ersatzteile Inspektion • HU/AU PWK-Ankauf

GOODYEAR

Henning Automotive GmbH

VOLVO

VOLVO Vertragswerkstatt
Inh. Kay-Bengt Bülow
Tel. 0451 / 48 66 34-0
Fackenburg Allee 78b • 23554 Lübeck

EINMAL GANZ HOCH HINAUS

KLEINE ABENTEUERREISE AUF DEN ALTEN LEUCHTTURM IN TRAVEMÜNDE



»Mama, wie viele Stufen sind das noch?« Mit großen Augen und noch größerer Neugier machte sich Leonard auf den Weg nach oben. Stufe für Stufe ging es höher hinauf im Alten Leuchtturm von Travemünde. Schon die schmalen Treppen fühlten sich an wie ein kleines Abenteuer. Und obwohl die Beine irgendwann ein bisschen müde wurden, wollte Leonard unbedingt wissen, wie die Welt von ganz oben aussieht.

Oben angekommen war das Staunen riesig. Die Ostsee glitzerte in der Sonne, die großen Schiffe wirkten plötzlich ganz klein und der Blick über Travemünde war einfach wunderschön. »Da hinten ist das Meer ja endlos!«, stellte Leonard begeistert fest. Doch so ganz geheuer war ihm die Höhe nicht. Ganz eng am Gemäuer des Turms traute er sich dann aber doch einmal um den Leuchtturm herum, um

von dem tollen Ausblick auch nichts zu verpassen.

Besonders spannend fand er auch das maritime Museum im Inneren des Leuchtturms. Alte Lampen, Schiffsmodelle und historische Geräte ließen ihn eintauchen in die Welt der Seefahrer und Leuchtturmwärter. Mit ausgestrecktem Finger zeigte er immer wieder auf neue Dinge, die er entdeckte.

Der Alte Leuchtturm in Travemünde begeistert bis heute kleine und große Besucher mit seiner Geschichte und dem tollen Ausblick. Für Leonard stand am Ende jedenfalls fest: »Das machen wir nochmal!«

Und vielleicht geht es vielen kleinen Besuchern genauso. Denn manchmal reicht schon ein Ausflug in luftige Höhe, um Kinderaugen strahlen zu lassen. ■

ANZEIGE

LEBENSFREUDE STATT HEILIGE LITURGIE:

PUCCINIS MESSA DI GLORIA

Mit einem Hochgenuss der italienischen Spätromantik startet das Musikfestival Kunst am Kai in die 13. Spielzeit: erstmals in der Kulturkirche St. Petri wird die Reihe der Großen Chorkonzerte mit mehreren Chören, Solisten und Orchester fortgesetzt. Im Zentrum des Abends steht die eindrucksvolle »Messa di Gloria« von Giacomo Puccini. Bevor Puccini die Opernbühnen der Welt erobert, schrieb der junge Komponist dieses Werk, das schon vieles von seinem späteren Genie verrät. Mit seiner lebensfrohen und mitreißenden Musik begeistert es das Publikum schon bei der Uraufführung und zeigt seine kompositorischen Qualitäten sowie besonders die Leidenschaft für das Theater. Mit gesanglichen Melodien, farbenreicher Orchestrierung und klassisch-romantischer Motivverarbeitung gehört das Werk bis heute zu den beliebtesten Chorwerken und rückt mit seiner dramatischen Klangsprache in die Nähe der Oper.

Unter der Leitung von Gabriele Pott wird das Programm durch Werke von Puccinis Zeitgenossen erweitert. Die Initiatorin des Festivals setzt mit einigen ihrer Lieblingsstücke auch persönliche Akzente, so wird u.a. der Summchor aus »Madame Butterfly« zu hören sein, das Intermezzo aus »Cavalleria Rusticana« und eine Arie aus Catalanis Oper »La Wally«, bei der es ein Wiedersehen mit der Sopranistin Natalia Willot gibt. Schließlich wird Noah Schaul mit »Nessun dorma« aus der Oper »Turandot« eine der prägenden Tenorarien des Opernrepertoires erklingen lassen. Das gesamte Programm zeichnet damit ein facettenreiches Bild italienischer Klangwelten - zwischen liturgischer Feierlichkeit und opernhafter Ausdruckskraft.

Am 21. Juni feiert KUNST am KAI dann seine Premiere im Kolosseum. Bei MOZART FÜR KIDS – Der kleine Amadeus dreht sich alles um Wolfgang Amadeus Mozart, ein

Mitmachkonzert für die ganze Familie - mit der Schauspielerin Nina Mercedes Rühl, dem Crazy Brass Quintett und Gabriele Pott am Klavier.

KUNST-am-KAI-Orchester
Sonntag 14. Juni - 17 Uhr
Ort: Kulturkirche St. Petri
Eintritt: 12 - 28 € zzgl. VVK-Gebühren
Infos und Tickets unter:
www.kunst-am-kai.de



Lübeck-Travemünde

Ältester Leuchtturm

Deutschlands von 1539



Erwachsener / Kind
4 € / 2 €



Aussichtsturm · Museum

April bis Oktober: Täglich 13–16 Uhr

Juli und August: Täglich 11–16 Uhr

Am Leuchtenfeld 1 · 23570 Lübeck-Travemünde

MOBIL SEIN – MOBIL BLEIBEN

Auto-Treff Mallentin GmbH
Skoda-Partner · Seit 1993

SKODA Service

Kostenloser Hol- und Bringservice
bei Inspektionen und Reparaturen
- Werkstattdienstwagen
- Erstattung der Kosten für die Privatfahre

Nur 10 Minuten vom Prival

Grevesmühlener Str. 8 · 23936 Mallentin
Tel. 03 88 24 / 8010 · Fax 03 88 24 / 33 25
www.Auto-Treff-Mallentin.com





Radhaus Beitsch
Ihr Fachgeschäft für Fahrräder

Reparaturen aller Art
Fahrradverleih

Kurgartenstraße 67 · 23570 Travemünde
Tel. 04502 - 66 22 · Fax 04502 - 777 632



Grall's Mobilitätshaus
Wir machen Sie mobil...

Elektro-Mobile

Wir machen Sie mobil ... von 3 bis 93

Wir beraten Sie gerne! Hier finden Sie das passende Elektro-Mobil. Probefahrten nach Terminvereinbarung.

23570 Travemünde • Kurgartenstr. 56
Tel. 0 45 02 / 88 85 79 • Fax 88 87 62
www.mobilitaetshaus-grall.de



Martin Spuida

Das Fahrrad
IHR FAHRRADEKSPEZIALIST
Verkauf - Service
Zubehör - Ersatzteile

E-Bike Spezialist

Moorredder 15 · 23570 Travemünde
Tel. 0 45 02 - 35 50
E-Mail: Fahrrad-Spuida@web.de
Internet: www.dasfahrradspuida.de



**IHR ERFOLG
IST UNSER
ANLIEGEN.**

PRINT UND ONLINE IN
GUTEN HÄNDEN MIT UNS
ALS WERBEPARTNER.

**TRAVEMÜNDE
AKTUELL**



Travemünde AKTUELL by TAMS Marketing GmbH | Rose 9, 23570 Lübeck-Travemünde | Tel. 04502 / 88 91 790 | info@travemuende-aktuell.de | www.travemuende-aktuell.de

Bestattungshaus M. Sippli
Feuer- u. Seebestattungen
komplett € 1.495,-
Überführung inkl.

Beisetzung wunschgemäß
☎ (040) 695 35 86
12 Jahre Festpreisgarantie für Vorsorger
Gerne kostenloses Angebot
Zeitgemäße Trauerkultur
muss nicht teurer sein.



„Ich geh' mit einer
Handbreit Wasser
unterm Kiel.“

FEIERLICHE SEEBESTATTUNG
Eins werden mit dem ewigen Meer –
wir beraten Sie!

FÜR SIE VOR ORT IN LÜBECK

☎ 0451 79 81 00
✉ info@schaefer-co.de
🌐 www.schaefer-co.de

Bestattungen
Fromm

See-, Feuer- und Erdbestattungen
Bestattungsvorsorge & Grabsteinvermittlung



Inh. Marco Fromm
Standort Lübeck-Travemünde
Kurgartenstraße 13
23570 Lübeck-Travemünde
www.bestattungen-fromm.de
Tel.: 04502 / 844 944

BESTATTUNGSINSTITUT WILHELM SCHMIDT e.K.

gegr. 1844

Inhaber: Rainer Hopp, Fachgeprüfter Bestatter



- Wir sind jederzeit die Begleiter Ihres Vertrauens bei Trauerfällen -

23570 TRAVEMÜNDE · KURGARTENSTR. 123 · ☎ Tag u. Nacht 0 45 02 / 25 88

Zank&Nickel
Rechtsanwälte · Notar



Familienrecht · Arbeitsrecht · Verkehrsrecht

Republikplatz 1 · 23568 Lübeck · Tel. 0451/389 51-0 · Fax 0451/389 51-51
info@zank-nickel.de · www.zank-nickel.de

Die Sache mit dem Tierschutz

Ich sitze auf meinem Lieblingsplatz, oben auf dem alten Leuchtturm, und sinniere wieder einmal über das Leben. Dieses Mal liegt mir nach dem ganzen Wal-Drama das Thema Tierschutz auf dem Herzen. Klar, ich freue mich so sehr für Timmy, dass er diese Chance erhalten hat. Er hat über Monate Lebenswillen bewiesen. Aber ich frage mich auch, was in diesem Fall das Tierwohl ist. Die konträren Meinungen, ob es besser wäre, den Wal liegen zu lassen und nur palliativ zu behandeln oder ob man alles, wirklich alles tun sollte, um ihn zu retten. Ich kann und will das natürlich nicht beurteilen, weil ich kein Experte bin.

Klar ist, Tierschutz betrifft nicht nur Haus- sondern auch Wildtiere. Und klar ist auch, dass dieses Beispiel zeigt, dass

Erstrebenswert ist ein friedliches Miteinander von Zwei- und Vierbeinern: Wenn die Strandkörbe stehen, herrscht in Travemünde Leinenpflicht.



Meeresverschmutzung, Fischernetze, Überfischung, Schiffsflärm absolut reale Gefahren für die Unterwasserwelt darstellen.

Genau kennt keiner die Gründe für Orientierungslosigkeit und Strandungen, ebensowenig wie die Antwort, was in diesem Fall das Wohl des Wales war. Und wieviel Eigennutz in die Entscheidungen vielleicht eingeflossen sind. Manchmal denke ich, dass es auch besser ist, dass ich kleine Möwe nicht alles weiß.

Allgemein bedeutet Tierschutz, Tiere vor Leid zu bewahren und ihnen ein artgerechtes Leben zu ermöglichen. Der respektvolle Umgang mit Tieren ist auch in Travemünde ein großes Thema. Hier heißt es, die Herausforderungen zwischen Tourismus, Natur und Stadtentwicklung zu meistern.

Ein Konfliktfeld ist bei uns die Hundehaltung am Strand und damit verbunden die mangelnden Auslaufmöglichkeiten von Hunden. Unterschiedliche Interessen treffen dabei aufeinander. Bewegung gehört zu den Grundbedürfnissen von Hunden, so wie bei uns Vögeln das Fliegen.

Und auch das Schließen des Vogel-parks im benachbarten Niendorf resultiert aus mangelnden Genehmigungen, die den Tierschutz betreffen. Ich möchte ja schließlich auch nicht den Rest meines Lebens in einem Käfig ausharren. Da flieg ich doch lieber meine täglichen Runden über Travemünde.



Mit Möwe Fiete in Travemünde unterwegs

Bei uns Möwen ist es das Futterthema. Ein Fütterungsverbot tut uns gesundheitlich mit Sicherheit besser, als wenn wir uns die Bäuche mit Fritten und Fischbrötchen vollschlagen, die uns infolge der vielen Touristen natürlich geradezu serviert werden.

Ich bin ja der Meinung, dass Mensch und Tier langfristig lernen müssen, einvernehmlich miteinander zu leben. Gegenseitige Rücksicht in einem solch sensiblen Natur- und Erholungsort wie Travemünde halte ich für unbedingt notwendig.

Und ich verspreche, ich nehme auch mehr Rücksicht auf die Touristen und verzichte auf den ein oder anderen Fischbrötchen-Tief-flug! Das wäre dann mein Beitrag zu diesem Thema. Und wenn am Ende Mensch, Hund, Wal und Möwe halbwegs zufrieden sind, hat Travemünde alles richtig gemacht! Und, wenn nicht, dann werde ich mich extrem lautstark darüber beschweren und persönlich den Dialog mit Vereinen, Institutionen, Verbänden, Politik und Wirtschaft suchen, mich unauffällig mit an bzw. auf den runden Tisch setzen und meine Meinung krächzend kundtun! ■

IMPRESSUM

Travemünde AKTUELL
by TAMS Marketing GmbH
Rose 9, 23570 Lübeck-Travemünde
Tel. 04502 / 88 91 790
info@travemuende-aktuell.de
Geschäftsführer: André Tams
Registergericht: Lübeck HRB 7519
Umsatzsteuer-ID: DE 219 975 231
Internet: www.Travemuende-Aktuell.de

Chefredaktion: Sabine Rohde
Redaktion: Ilka Wellner, Angela Detmers,
Chiara Johanßon, Dana van Vügt
Satz, Layout: Jana Brüggmann
Druck: PerCom, Westerrönfeld

Titelfoto: TA

Anzeigen-Ansprechpartner:

André Tams

Anzeigen-Preisliste Nr. 6 v. 11.04.2025

Ausgaben: Monatlich, letzter Freitag vor dem Erscheinungsmontat.

Auflage: 12.500 Exemplare

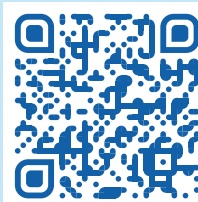
Nächste Ausgabe: Juli 2026

Erscheinungstermin: Fr, 26.06.2026

Anzeigenschluss: Di, 16.06.2026

Von »Travemünde Aktuell« gestaltete Anzeigen sind urheberrechtlich geschützt und dürfen nicht ohne unsere schriftliche Zustimmung benutzt werden. Für unverlangt eingesandte Manuskripte und Fotos

wird keine Haftung übernommen. Ein Rechtsanspruch auf Veröffentlichung besteht nur bei kostenpflichtigem Vertragsabschluss. Bei Ausfall durch höhere Gewalt, Arbeitskämpfung, Verbot oder Störungen in der Druckerei bzw. auf dem Versandweg besteht kein Erfüllungs- und Entschädigungsanspruch. Für die zur Verfügung gestellten Layouts, Fotos und sonstigen Vorlagen setzen wir die entsprechenden Rechte beim Auftraggeber voraus.



Webseite

Wir nutzen Papier aus 100% Altpapier von der Marke Steinbeis aus Schleswig-Holstein. Das Papier ist ausgezeichnet mit dem Blauen Engel und dem EU Ecolabel.



WUNDERKAMMER

Kuriositätenkabinett • Panoptikum • Surrealeum



- Loriot auf seinem Sofa • Dr. Frankenstein im Labor mit seinem Wesen • Original 50er Jahre Zimmer
- Panoptikum mit 35 lebensgroßen Wachsfiguren • Vitrinen mit Raritäten aus aller Welt
- Erotik Art Galerie mit Bildern, Erotica und Curiosa • Und vieles mehr ...

Samstag + Sonntag: 10-18 Uhr (ab 12 Jahre). Freie Parkplätze direkt am Gestüt

Eintritt 10 Euro inkl. Gratis-Bon für einen Pott Kaffee im Wert von 3,00 Euro in unserem LüsterCafé

www.Lueter-Cafe.de • www.wunderkammer-traventhal.de • 23795 Traventhal (bei SE)



Das LüsterCafé im Landmuseum mit seinen funkelnden 54 Kristall-Kronleuchtern ist ebenfalls an den Wochenenden 10-18 Uhr geöffnet.

- Frühstück 10-13 Uhr – Reservierung Tel./WhatsApp: 0157-56350254
- Feine Kaffee- und Waffelspezialitäten
- Frische Torten & Kuchen aus der Bäckerei
- Frisch gebräutes Bier aus der Landbrauerei

LANDGESTÜT  TRAVENTHAL

Wo Landschaft zum Panorama und Zeit zum Genuss wird

HANSESCHEIFFAHRT



KOMMT
an Bord!



Fahrkarten
an Bord,
im Ticket Shop
Travemünde
oder online
buchbar

„Leinen los!“
Mit uns
die schönsten
Ziele vom
Wasser aus
erleben.

LINIENFAHRT

TÄGLICH ab Travemünde

Überseebrücke 2, Travemünde

11:00* 15:00* 17:00*
12:30 Ankunft 16:30 Lübeck 18:30

TÄGLICH ab Lübeck

Hanse kai gegenüber Hansemuseum, An der Untertrave 12-13

10:30* 13:00* 17:00*
12:00 Ankunft 14:30 Travemünde 18:30

*MS HANSE barrierefrei *MS HANSA

EINZELFAHRT

Erwachsene 22,00 EUR
Kinder 4 bis inkl. 11 Jahre 17,00 EUR

HIN-/RÜCKFAHRT

Erwachsene 34,00 EUR
Kinder 4 bis inkl. 11 Jahre 23,00 EUR

FAMILIENKARTE (2 Erw./max. 3 Kd.)

Einzelfahrt 65,00 EUR
Hin-/Rückfahrt 95,00 EUR

HUNDE

Je Hund (Einzelfahrt) 8,00 EUR
Je Hund (Hin-/Rückfahrt) ... 10,00 EUR

ZUSATZLEISTUNGEN je Strecke

Fahrrad 9,00 EUR
Anhänger 8,00 EUR
Sportbuggy XXL/Bollerwagen 8,00 EUR

Ermäßigungen für Erw.-Gruppen:
Ab 15 Personen 10% Rabatt

Fahrzeit ca. 90 Minuten · Bordrestaurant auf den Schiffen

Flexibel an Land bleiben – mit dem Tagesticket bestimmt Ihr euer Tempo!

Ab Travemünde: 30 Minuten oder 4,5 Stunden.

Ab Lübeck: 30 Minuten bis 5 Stunden. Gültig auf allen Schiffen

DIE CHARMANTE STUNDE · FAHRZEIT CA. 60 MIN.



Tagesaktuell zum Dummersdorfer Ufer oder
in die malerische Pötenitzer Wiek



Fahrkarten an
Bord, im Ticket
Shop Travemünde
oder online
buchbar



strandXpress - die Strandlinie

HANSE CAT

Der schnellste Weg zwischen Travemünde, Timmendorfer Strand und Scharbeutz. Mit Panoramablick gleitest Du fast schwerelos über die Ostsee.

Sonntag und Montag keine Fahrten

TÄGLICH ab Travemünde

Kaiserbrücke, Vorderreihe 64 a

10:30 12:30 14:30 16:30

TÄGLICH ab Timmendorfer Strand

Maritim Seebücke Timmendorfer Strand, Bäderschiffanleger

11:15 13:15 15:15 17:15

TÄGLICH ab Scharbeutz

Seebücke Scharbeutz, Bäderschiffanleger

11:30 13:30 15:30 17:30

KOMBITICKET (Hin-/Rückfahrt)

Erwachsene ... 30,00 EUR | Kinder 0 bis inkl. 11 Jahre ... 25,00 EUR

EINZELFAHRT

Erwachsene 18,00 EUR
Kinder 0 bis inkl. 11 Jahre ... 15,00 EUR

HUNDE

Je Hund 6,00 EUR
FAHRRAD (Einzelfahrt) ... 9,00 EUR

DIE CHARMANTE STUNDE!

ab/an TRAVEMÜNDE und PRIWALL

3x TÄGLICH mit der MS HANSA

12:30 14:00 15:30

Anleger Überseebrücke 2 - Travemünde

Erwachsene: 16,00 EUR | Kinder 4 bis inkl. 11 Jahre: 12,00 EUR

Familienkarte: (2 Erw./max. 3 Ki) 49,50 EUR | Hunde: 6,00 EUR

Info & Reservierungen: ☎ 0163 5475773 oder ✉ info@hanse-travemuende.de

📍 **Anleger Travemünde:** Überseebrücke 2 und Kaiserbrücke · **Anleger Lübeck:** Hansekai gegenüber Hansemuseum, An der Untertrave 12-13
Anleger Timmendorfer Strand: Maritim Seebücke, Bäderschiffanleger · **Anleger Scharbeutz:** Seebücke Scharbeutz, Bäderschiffanleger

www.hanseschiffahrt.de



MS HANSE TRAVEMÜNDE

